

# L'Oficina de Turisme en xifres

Resum de l'activitat d'atenció, informació i promoció

Document elaborat per l'Oficina de Turisme de Montblanc

*Gener 2025*



# Contingut

ATENCIÓ TURÍSTICA

#SAFRÀNIA365

VISITES GUIADES

RECULL D'ACTIVITATS

COMUNICACIÓ

RUTA EUROPEA SANT JORDI

BRICKÀNIA

CCCB I RUTA DEL CISTER

TERRÀNIA

PTDT

CLICKÀNIA

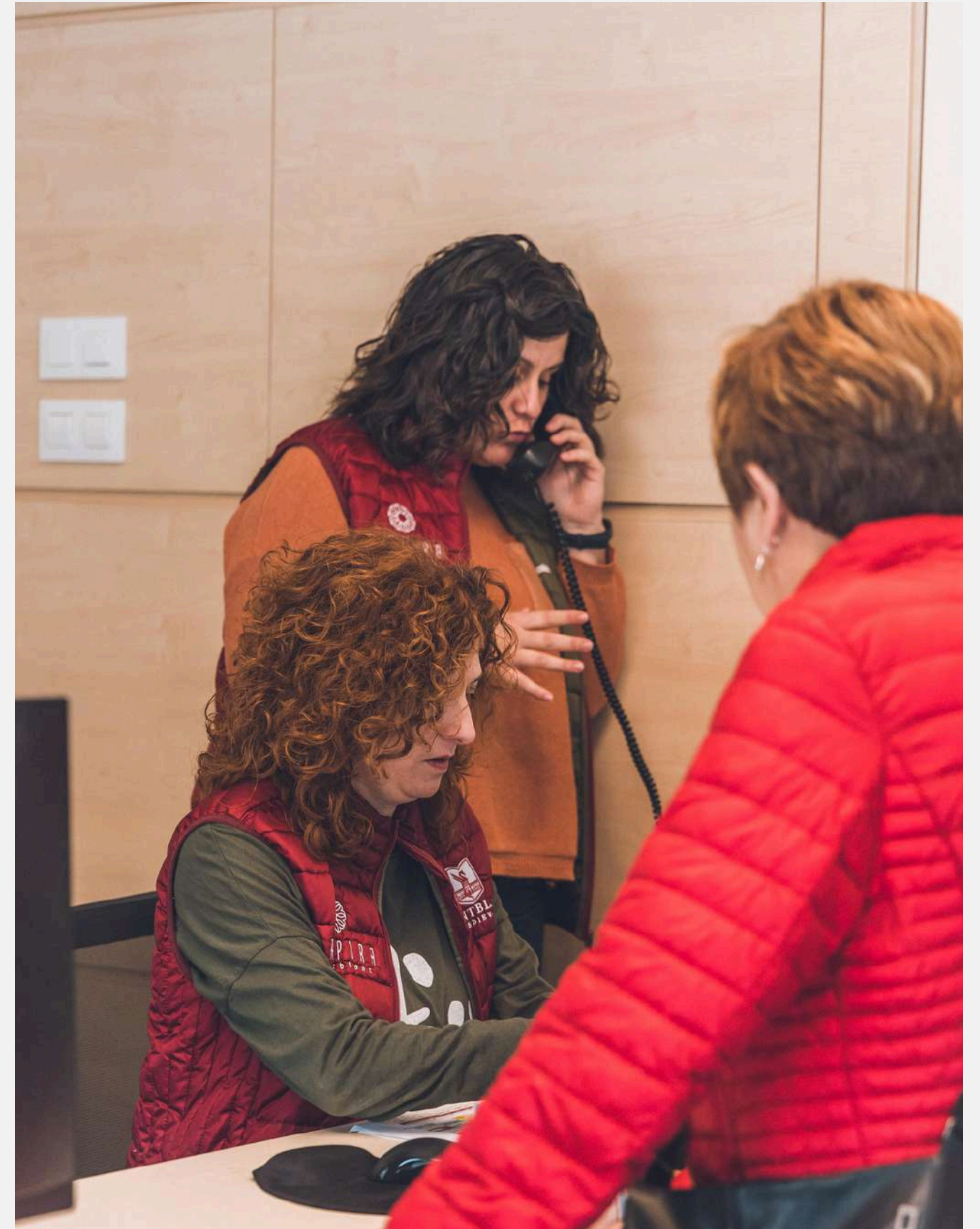
ACT

# Atenció turística

El 2024 tanca amb unes xifres globals semblants als anys anteriors tot i que hi ha una davallada condicionada per un estiu fluix.

Les 12.869 consultes ateses per l'Oficina de Turisme representen 42.225 persones, la xifra més baixa després de la pandèmia.

[Llegeix més](#)



## ATENCIÓ TURÍSTICA

# 12.869

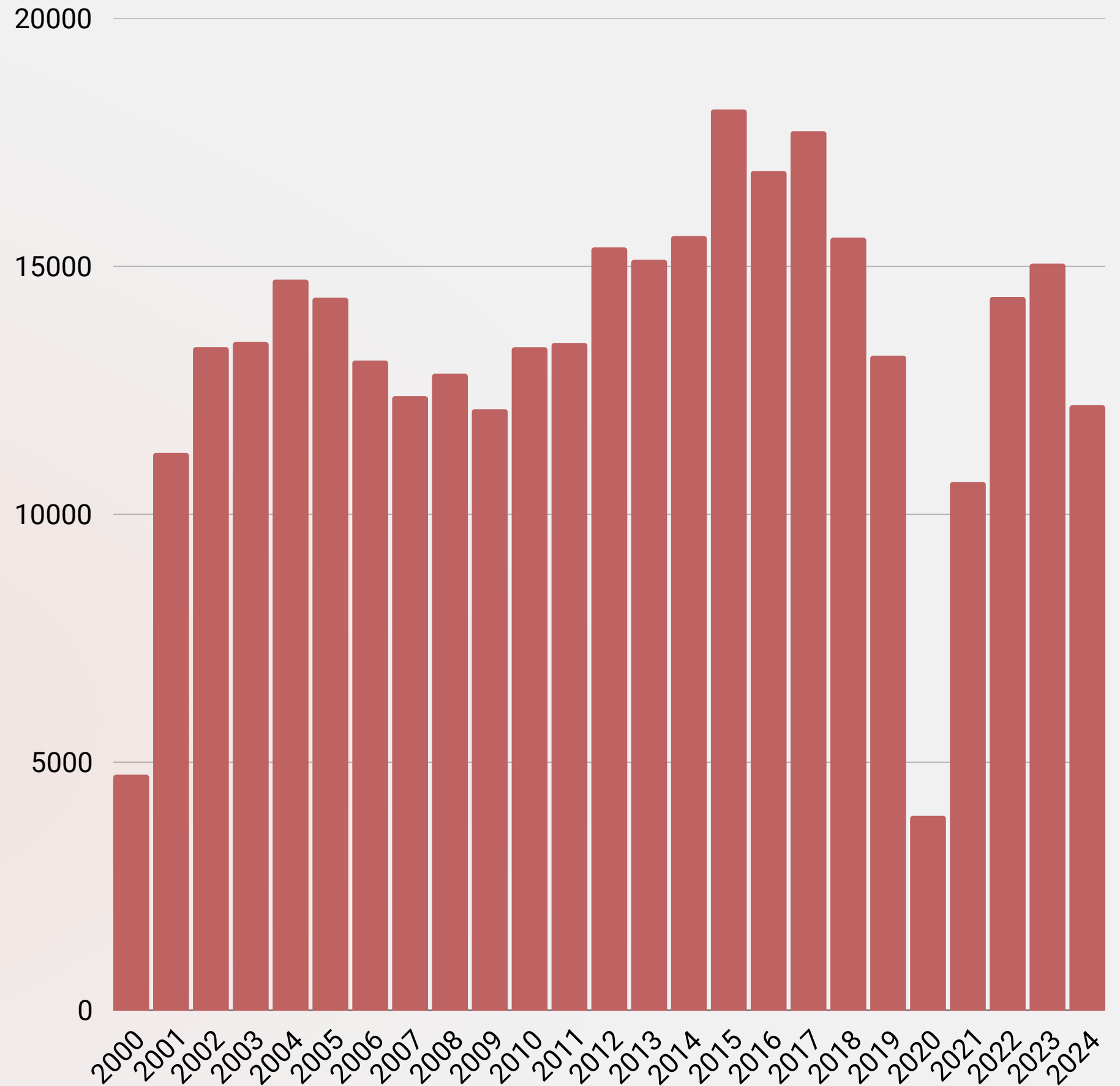
CONSULTES

El 2022 van ser 14.383 consultes i 44.411 persones, i el 2023 15.056 consultes i 44.226 persones.

# 42.225

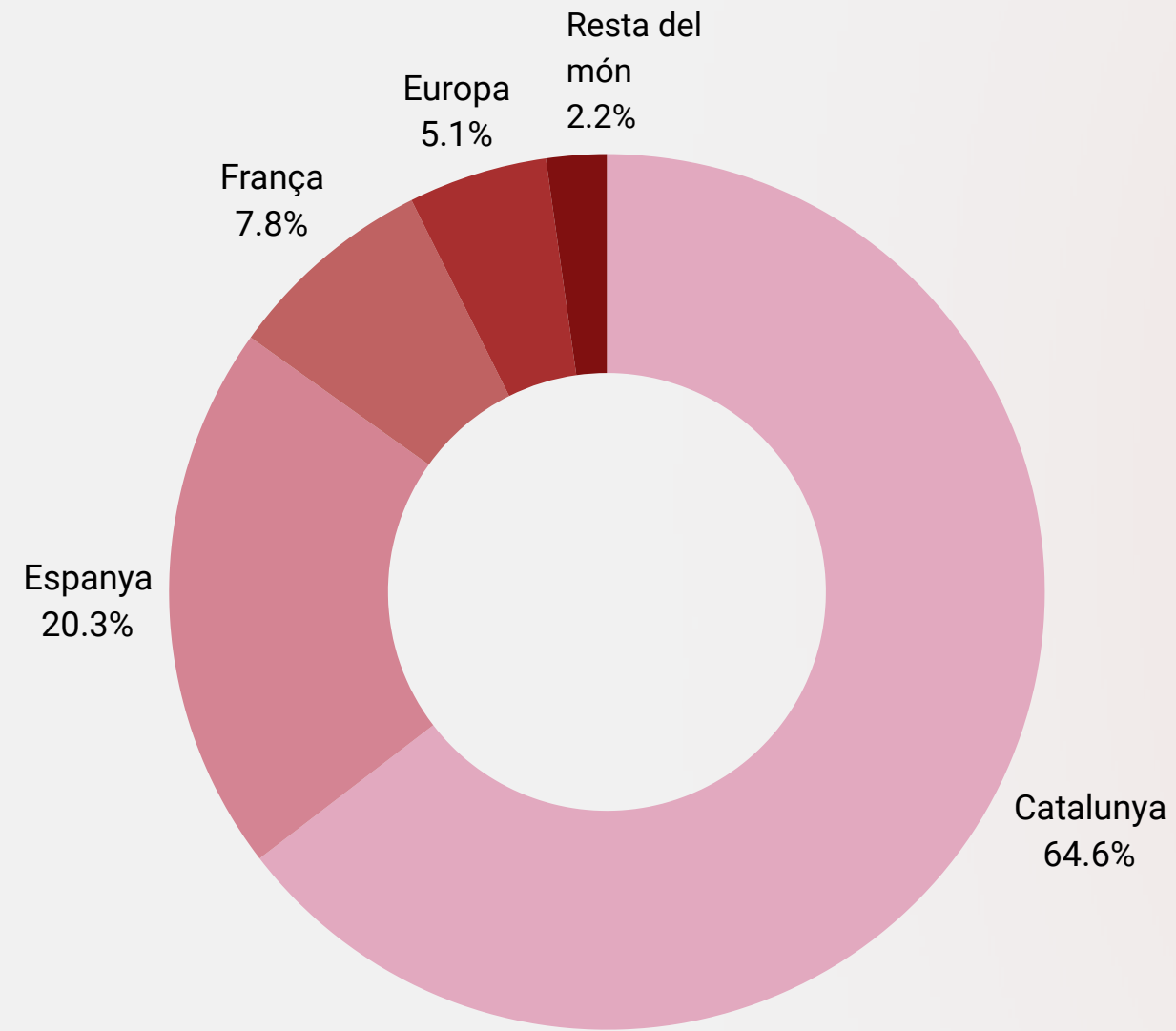
PERSONES

Xifra mitjana de persones per consulta: 3,08 el 2022, 2,93 el 2023 i 3,28 el 2024.

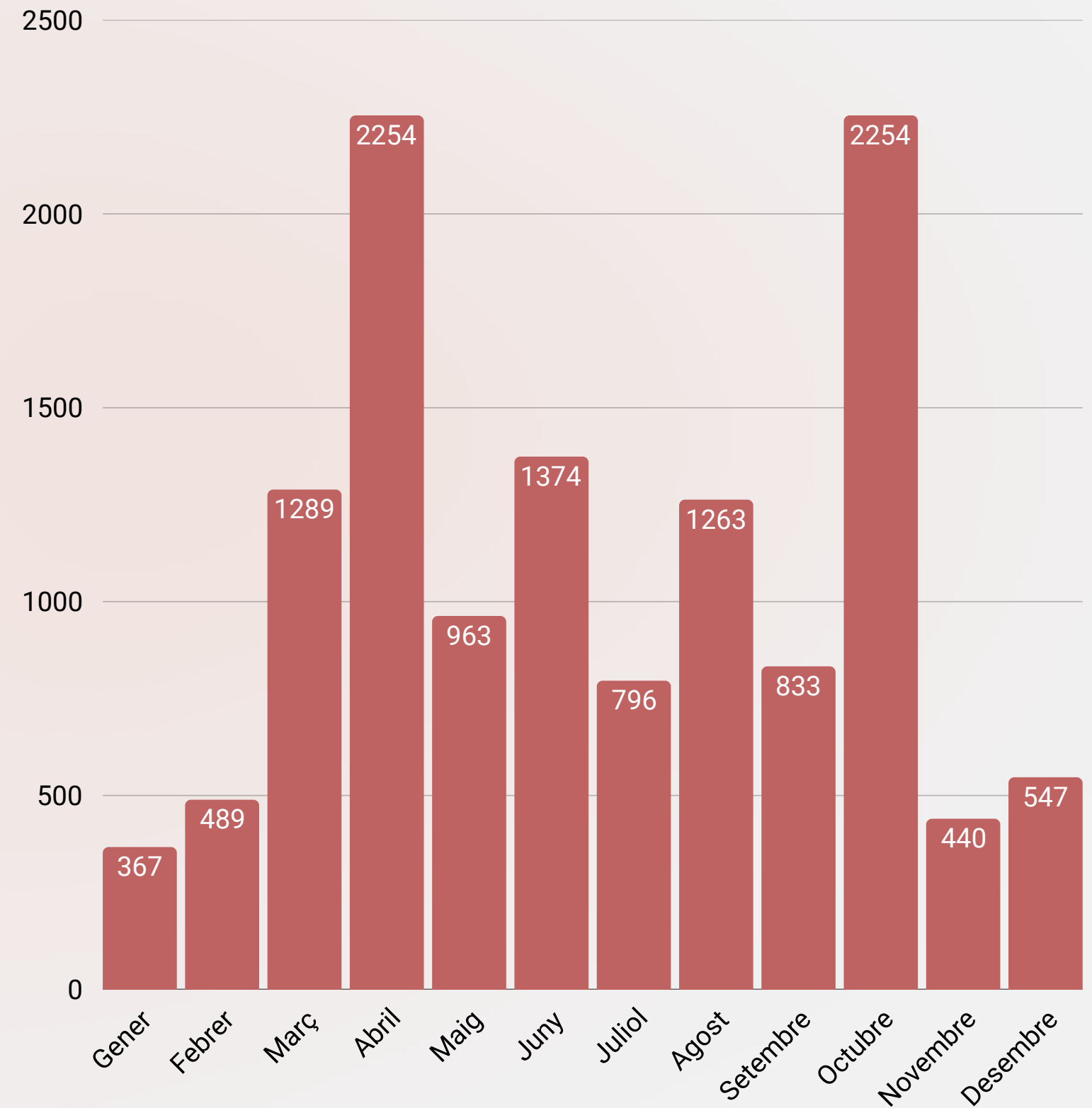


# ATENCIÓ TURÍSTICA

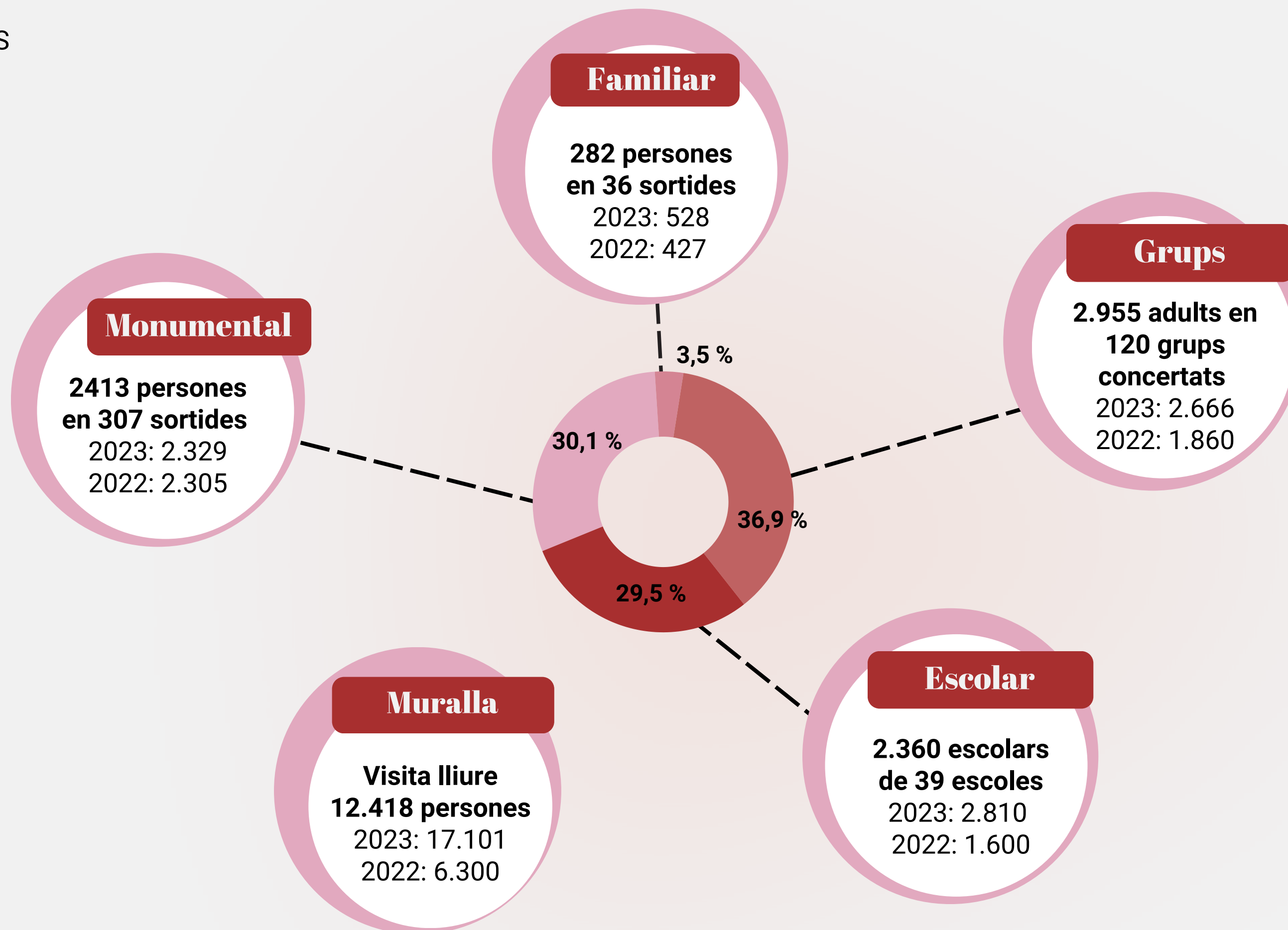
PROCEDÈNCIA



MENSUAL



## VISITES GUIADES



## VISITES A LA MURALLA

# 180

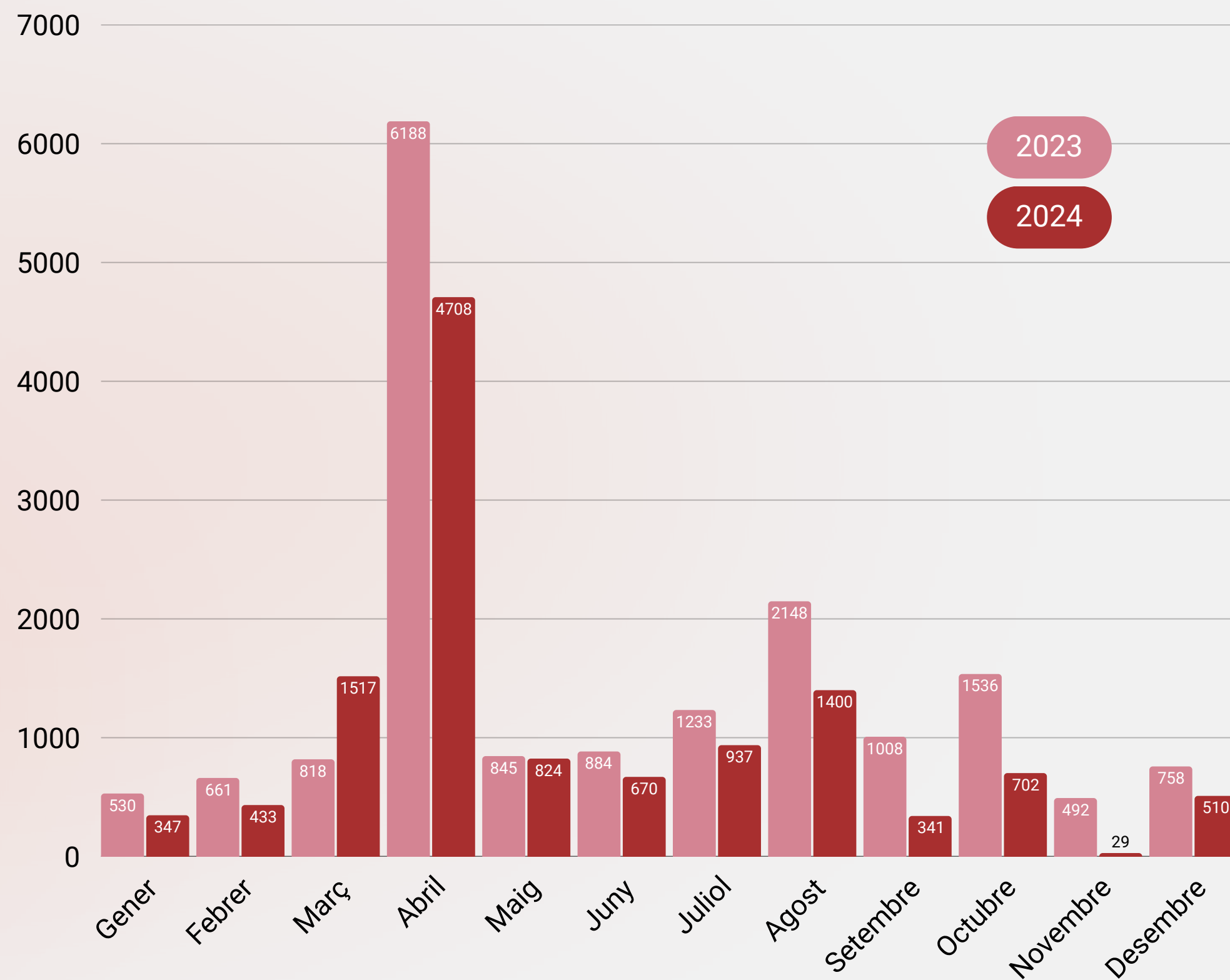
DIES D'OBERTURA

Aquest servei s'ha ofert menys dies que l'any anterior.

# 12.418

VISITANTS

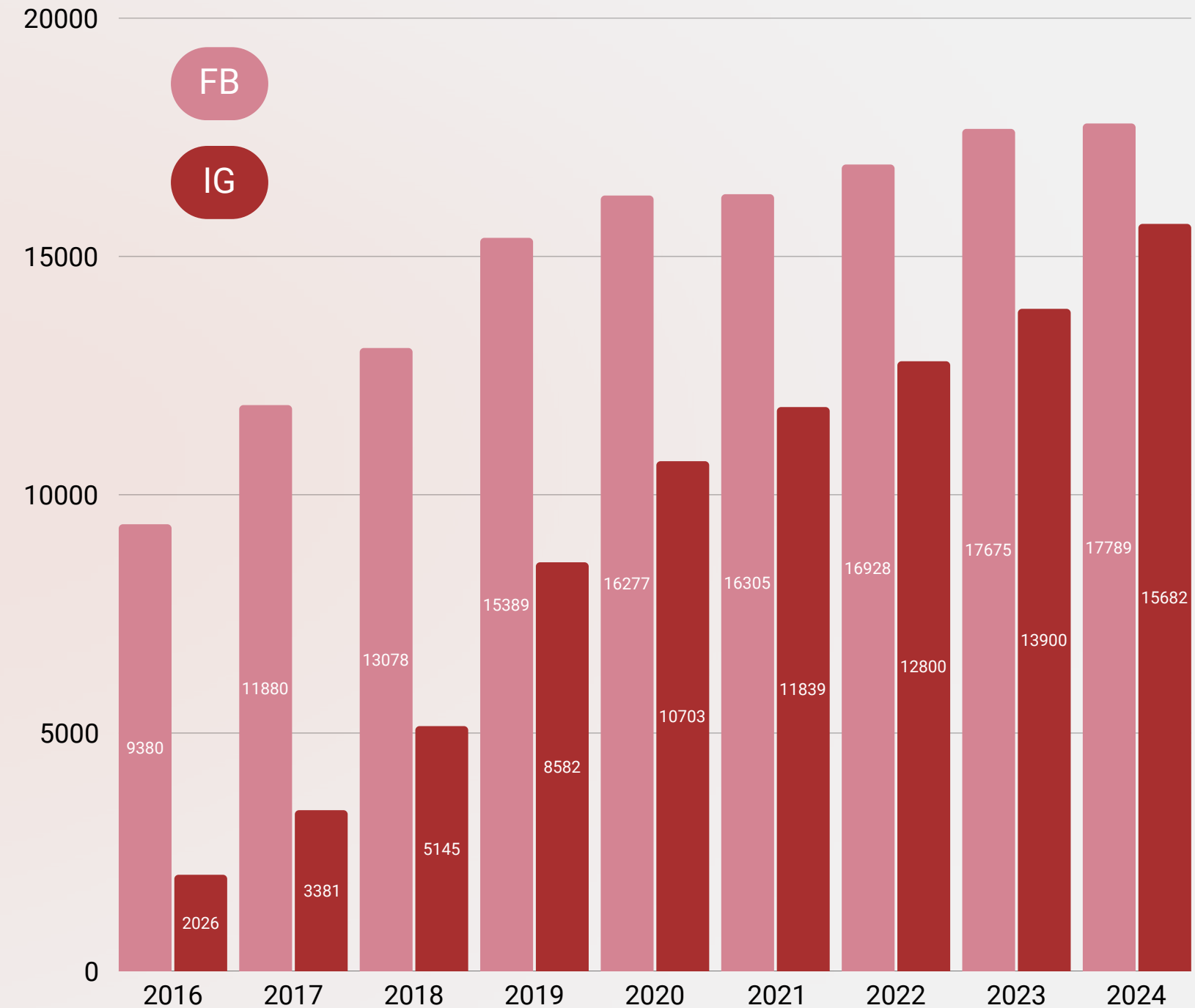
Més de 1.000 visitants els mesos de març, abril i agost.



# Xarxes socials

L'Oficina de Turisme de Montblanc va tancar l'any 2024 amb 38.909 seguidors a la seva comunitat virtual a través de les diverses xarxes socials que gestiona amb la marca Montblanc Medieval. Els anys anteriors n'eren 37.004, 35.114 i 33.431.

[Llegeix més](#)





# Facebook

17.793 seguidors

280

NOUS SEGUIDORS

La fidelitat és elevada i plenament satisfactòria.

528

PUBLICACIONS

Les publicacions han general prop de 120.000 interaccions.

TOP PUBLICACIONS



COMUNICACIÓ

# Instagram

15.664 seguidors

1.764

NOUS SEGUIDORS

Augment significatiu de seguidors, amb un creixement sostingut en els darrers quatre anys.

1.662

PUBLICACIONS

Les publicacions amb més abast han estat les campanyes vinculades a un sorteig.

## TOP PUBLICACIONS



# Rànquing de destinacions catalanes a Instagram 2024

Amb 15.700 seguidors el compte d'Instagram de Montblanc Medieval es manté en el TOP-20 del país entre les destinacions turístiques.

MARCA TURÍSTICA	2024
@visitbarcelona	553.600
@turismeametllademar	49.000
@tarragonaturisme	45.700
@visitsalou	36.700
@turisme_gi	36.100
@beguresautentic	24.200
@lloretturisme	23.600
@visitroses	22.200
@tossaturisme	21.800
@visitcadaquesoficial	19.200
@turismedelleida	18.900
@ontroigmiamiturisme	18.500
@blanes.costabrava	18.300
@valldeboi	18.000
@sitgesturisme	16.800
@turismelarapita	16.700
@visitguixels	16.000
@montblanc_medieval	15.700
@cambrilsturisme	15.300
@turisme_hospitalet	15.000

# Google

**19.181**

COM ARRIBAR

**3.330**

ENLLAÇ WEB

**253**

RESSENYES

**4,5/5**

VALORACIÓ

# Web

**118.398**

SESSIONS

**92.109**

USUARIS

**41''**

DURADA MITJANA

Festa Major  
Brickània  
Terrània

TOP PÀGINES

# Butlletí

**1.516**

NOUS CONTACTES

**68**

ENVIATS

**32 %**

TAXA D'OBERTURA

Clickània  
Caminada Pedra Seca  
Agenda d'abril

TOP CORREUS

# Wikiloc

**91**

NOUS SEGUIDORS

**15.296**

PÀGINES VISTES

**701**

DESCÀRREGUES

Cascada de la Vall  
Ermita de Sant Joan  
Pont de les Bruixes

TOP RUTES

## COMUNICACIÓ

A continuació, es presenten els diferents mitjans publicitaris que l'Oficina de Turisme utilitza per promocionar Montblanc: premsa escrita, ràdio, televisió i plataformes digitals. Alguns d'aquests són de caràcter pagat, mentre que d'altres són gratuïts, com la redacció i difusió de notes de premsa elaborades directament per l'Oficina o la participació en entrevistes de ràdio.

### premsa

Cap Catalogne

Cavall Fort

Descobrir

Enoguia

Infoceramica

Petit Sàpiens

Terrart

---

38 notes de premsa

3 entrades al bloc

### digital

Femturisme.cat

Laconca51.cat

Surtdecasa.cat

### ràdio

HIT103

---

Cadena SER

Espluga FM Ràdio

La Xarxa

Ràdio Montblanc

### tv

“De carrer” - TVE

“En calces d'estiu” - TAC12

BRICKÀNIA

# Brickània

[Llegeix més](#)



## Festival de construccions Lego

### 7a edició

La 7a edició va atraure prop de 3.200 persones.

El públic, com passa en altres grans cites turístiques com la Setmana Medieval i Clickània, va ser majoritàriament de proximitat i d'un perfil familiar.

- 12 diorames de temàtica diversa
- Botigues especialitzades
- Concurs de construcció amb bricks
- Tallers de robòtica
- Joc de pistes
- Zona lúdica a Santa Magdalena

TERRÀNIA

# Terrània

[Llegeix més](#)



## **Festival Internacional de Ceràmica** **21a edició**

La 21a edició va atraure 4.000 visitants.

El nombre de visitants es va veure lleugerament reduït i l'estimació va ser d'uns 4.000 al llarg dels tres dies de celebració. Les vendes també van disminuir respecte a les passades edicions i es van situar en 23.405 €.

26 ceramistes de cinc països

Bèlgica: país convidat

Tallers en família, de rakú, de figures de pessebre

Demostracions en directe

Exposició central *En blanc i negre* de Ramon Fort

Exposicions paral·leles



TERRÀNIA

# Terrània



## Premi Nacional d'Artesania Febrer

L'Ajuntament va rebre el reconeixement en la categoria Prestigia per la trajectòria del Festival Internacional de Ceràmica de Montblanc.

[Llegeix més](#)



## 31è congrés de Fires de Catalunya Juny

L'Ajuntament de Montblanc va ser convidat a parlar de Terrània en el 31è congrés de Fires de Catalunya, celebrat a Calella i organitzat per FEFIC.

[Llegeix més](#)



## Jornada Artesania i Turisme URV Juny

Es van fer xerrades i un taller dinàmic que van generar propostes innovadores per redescobrir el territori. Hi van participar experts i entitats locals.

[Llegeix més](#)

CLICKÀNIA

# Clickània

[Llegeix més](#)



## Festival de clicks de Playmobil

### 16a edició

La 16a edició va atraure 7.000 visitants.

Va atraure un gran volum de públic repetidor que coneix bé el festival i que valora les activitats que s'hi fan. També hi va haver públic nou, la major part famílies o parelles del Camp de Tarragona, l'àrea metropolitana de Barcelona i comarques properes, la plana de Lleida i les Terres de l'Ebre.

10 diorames de temàtica diversa

Botigues especialitzades

Estampació de samarretes amb motius de clicks

Gimcana del Click amagat

Concurs de diorames a Santa Magdalena

#SAFRÀNIA365

# #Safrània365

[Llegeix més](#)



## Tast de pedra seca

En el marc de la Setmana de la Pedra Seca  
Dissabte 23 de novembre

La procedència dels inscrits va ser molt variada: la Conca de Barberà, el Baix Camp, el Baix Penedès, el Barcelonès i el Tarragonès. Uns dies abans s'havien exhaurit les entrades per a l'activitat.

La caminada circular va passar pel camí de la Pasquala i la Coma de l'Alandó. Poc abans d'acabar es va fer una aturada a l'ermita de Sant Josep on es va servir un aperitiu a càrrec de les Tres Esses.

## OFICINA DE TURISME. RECULL D'ACTIVITATS



25 I 26 D'ABRIL

### Jornades de les Oficines de Turisme

[Llegeix més](#)



AL LLARG DE L'ANY

### Visites Institut Martí l'Humà

Febrer, maig, octubre i novembre



17 DE MAIG

### Nous Guies de Montblanc

7a promoció

[Llegeix més](#)



23 D'AGOST

### Gravació "En calces d'estiu"

TAC 12

[Veure el programa](#)



19 DE JUNY I 4 DE DESEMBRE

### Mas de la Sabatera Celler Aymar de Vimbodí

Visita de familiarització

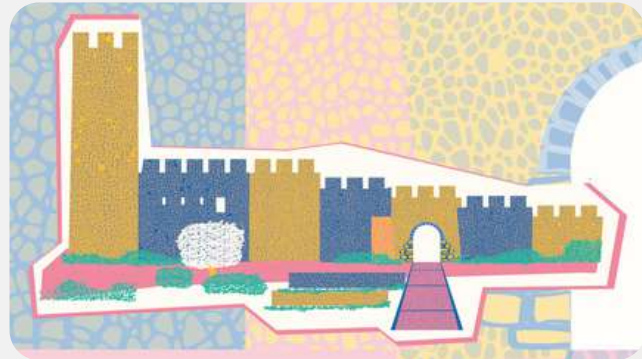


AGOST

### Montblanc finalista dels Premis Història National Geographic

[Llegeix més](#)

## OFICINA DE TURISME. RECULL D'ACTIVITATS



SETEMBRE

### La muralla de Montblanc al pòdcast “Si les parets parlessin”

[Llegeix més](#)

[Escolta l'episodi](#)



8 DE NOVENBRE

### “Promoció i informació de les destinacions turístiques”

Participació a la taula rodona

FTG - URV Vila-seca



16 DE SETEMBRE

### “La gestió de l'impacte social del turisme”

Participació a la Taula Tècnica

[Llegeix més](#)



18 DE DESEMBRE

### Visita estudiants Grau de Turisme

FTG - URV Vila-seca



7 DE NOVENBRE

### Gravació “De carrer”

RTVE

## OFICINA DE TURISME. RUTA EUROPEA DE SANT JORDI



MENSUAL

### **Ruta Europea de Sant Jordi**

Reunions en línia dels integrants:  
Alemanya, Bèlgica, Catalunya, Països Baixos, Portugal



ABRIL

### **Reunió delegació Monçao a Montblanc**

En motiu de la 37a Setmana Medieval

*Foto: Setmana Medieval*



DESEMBRE

### **Adhesió a la Ruta Cultural Europea de Sant Jordi**

De l'Ajuntament de Montblanc i l'Associació de la Setmana Medieval

## OFICINA DE TURISME I CCCB I RUTA DEL CISTER. RECULL D'ACTIVITATS



20 DE MARÇ

### Consell Comarcal

Visita de familiarització  
l'Espluga de Francolí



28 DE MAIG

### Consell Comarcal

Visita familiarització  
Paratge Natural de Poblet



10 D'ABRIL

### Consell Comarcal

Jornada de networking  
Pira



22 DE MAIG

### Famtrip "Descobreix Valls i l'Alt Camp"

Museu Casteller i Celler de Nulles

## OFICINA DE TURISME I PTDT. RECURS D'ACTIVITATS



19 DE JUNY

### Workshop In&Out

Comercialitzadores d'experiències i empreses turístiques



30 DE JULIOL

**Pla de promoció conjunt de l'interior de la Costa Daurada 2025 - 2027**



1 D'OCTUBRE

### Presstrip Travel Agence Rainbow

Turoperador de Polònia



30 DE MAIG

### Gravació material promocional

Amb Vilaniu Comunicació



## OFICINA DE TURISME I ACT. RECULL D'ACTIVITATS



16 DE MAIG

### **Benchmarking Ciutats i Viles amb Caràcter**

Tortosa



22 DE NOVEMBRE

### **Entrevista Visites Guiades**

Cadena SER



AGOST

### **Promoció de l'entorn natural amb Jooks**

[Llegeix més](#)



22 D'OCTUBRE

### **Benchmarking oleoturisme**

Terres de Lleida



## OFICINA DE TURISME DE MONTBLANC



2024

Ampliar informació a:

Oficina de Turisme de Montblanc  
C. Muralla de Santa Tecla, 56  
+34 977 861 733  
[turisme@montblanc.cat](mailto:turisme@montblanc.cat)

 [@montblanc\\_medieval](https://www.instagram.com/montblanc_medieval)  
 [/TurMontblanc](https://www.facebook.com/TurMontblanc)

[#montblancmedieval25anys](https://www.instagram.com/hashtag/montblancmedieval25anys)  
[#montblancmedieval](https://www.instagram.com/hashtag/montblancmedieval)  
[#vilaambcaràcter](https://www.instagram.com/hashtag/vilaambcaràcter)  
[#respiramontblanc](https://www.instagram.com/hashtag/respiramontblanc)