

6è FESTIVAL INTERNACIONAL  
DE CERÀMICA DE MONTBLANC

TERRÀNIA

NEUS SEGRÀ

26/27/28 SETEMBRE 2008  
ANTIGA ESGLÉSIA DE ST. FRANCESC



TERRÀNIA08



Pastes ceràmiques

Des de sempre



Fundada al 1874 som una empresa dedicada a la fabricació i comercialització de pastes ceràmiques per a la indústria, artesanía, belles arts, manualitats i educació.

**CERÀMICA COLLET S.A.**

Pol. Ind. L'Olana s/n  
08292 ESPARREGUERA  
Apt. Correus 205  
T +34 93 777 23 44 - F +34 93 770 94 11  
e-mail: [com@ceramicacollet.com](mailto:com@ceramicacollet.com)  
[www.sio-2.com](http://www.sio-2.com)



## BENVINGUTS

**Terrània, el Festival Internacional de Ceràmica de Montblanc**, en només cinc anys s'ha consolidat en el calendari artesanal, cultural i turístic de Catalunya. La sisena edició, del 26 al 28 de setembre de 2008, segueix la línia marcada en edicions anteriors: varietat i qualitat com a tret distintiu. Enguany s'incorpora la voluntat que **Terrània** es pugui viure tot l'any, per això s'ha previst la cuita experimental de peces de gran format que passin a formar part del paisatge urbà de Montblanc.

L'organització, formada per l'Ajuntament de Montblanc i ceramistes de la Conca de Barberà, té un esperit de superació que any rere any s'intenta fer visible amb una programació intensa i variada.

A **Terrània** hi trobareu artistes arribats de casa nostra, d'Alemanya, de França, de Lituània i de la República Txeca. La seva obra i les activitats que s'han programat al voltant d'ells esperem que siguin del vostre gust.

**Benvinguts a Terrània, Benvinguts a Montblanc!**

## BIENVENUE

En cinq ans **Terrània, le Festival International de Céramique de Montblanc**, s'est consolidé dans le calendrier artisanal, culturel et touristique de la Catalogne. La sixième édition, les jours 26, 27 et 28 septembre 2008, continue la ligne des éditions antérieures: la variété et la qualité comme point de distinction. Cette année on a voulu que **Terrània** pervivre toute l'année, pour cela on a prévu la cuisson expérimentale de grandes pièces qui se situeront dans le paysage urbain de Montblanc.

L'organisation, formée par la Mairie de Montblanc et des céramistes de la Conca de Barberà, a une volonté de surpassement pour chaque nouvelle édition mis en évidence dans une programmation intense et variée.

À **Terrània** vous trouverez des artistes de la Catalogne, de Castilla-León (Espagne), d'Allemagne, de France, de Lituanie et de la République Tchèque. Nous espérons que vous aimerez leurs oeuvres et les activités programmées.

**Bienvenus à Terrània, Bienvenus à Montblanc!**

## BIENVENIDOS

**Terrània, el Festival Internacional de cerámica de Montblanc**, en tan sólo cinco años se ha consolidado en el calendario artesanal, cultural y artístico de Cataluña. La sexta edición, el 26, 27 y 28 de septiembre de 2008, sigue en la línea marcada en ediciones anteriores: variedad y calidad como hecho diferenciador. Este año se incorpora la voluntad que **Terrània** se pueda vivir todo el año, por ese motivo se ha previsto la cocción experimental de piezas de gran formato que pasen a formar parte del paisaje urbano de Montblanc.

La organización, formada por el Ayuntamiento de Montblanc y ceramistas de la Conca de Barberà, tiene un espíritu de superación que año tras año se intenta hacer visible con una programación intensa y variada.

En **Terrània** encontraréis artistas de Cataluña, Castilla-León, Alemania, Francia, Lituania y República Checa. Esperamos que sus obras y las actividades que se han programado alrededor de ellas sean de su agrado.

**Bienvenidos a Terrània, Bienvenidos a Montblanc!**

## WELCOME

In the last five years **Terrània, the International Pottery Festival**, has been consolidated as the handmade, cultural and tourist calendar in Catalonia. The sixth edition, from Friday 26th to Sunday 28th September 2008, follows the line of the last editions: variety and quality as a distinctive factor. This year the desire is that **Terrània** stays alive all year, it is for that reason that there will be an experimental firing of big pieces which will finally take part of the urban landscape of Montblanc.

The organization, which is form by the town council of Montblanc and potters from the Conca de Barberà, has the desire of improvement year after year which is reflected in an intense and varied programme.

In **Terrània** you will find potters from Catalonia, Castilla-León (Spain), Germany, France, Lithuania and Czech Republic. We hope you enjoy their work and all the activities.

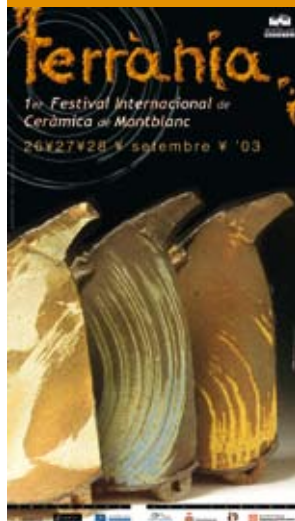
**Welcome to Terrània, Welcome to Montblanc!**

# TERRÀNIA 2003/2008

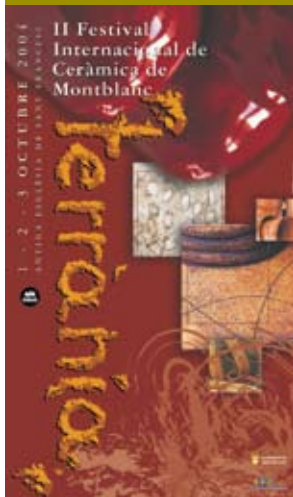
TERRÀNIA08

FESTIVAL INTERNACIONAL DE CERÀMICA

4



2003



2004



2005



2006



2007

## AGENDA

# 26

divendres

**10,00 – 13,00h** Tallers de ceràmica per a escoles, a la plaça de Sant Francesc

**15,00 – 17,00h** Tallers de ceràmica per a escoles, a la plaça de Sant Francesc

**18,00h** Inici del mercat, a l'antiga església de Sant Francesc

**18,45h** Actuació del grup Xarop de Canya amb l'espectacle Terrabastall, circ i música tradicional, a la plaça de Sant Francesc

**19,00h** Visita de les autoritats a les exposicions

**20,00h** Inauguració oficial de Terrània 2008 a càrrec del Sr. Joan Carles Vilalta i Serrano, Director General de Turisme.

**20,30h** Cuita experimental, al pati de l'antic claustre de Sant Francesc

**20,45h** Sorteig entre els visitants d'un val de 100€ per adquirir ceràmica a Terrània

**21,00h** Fi del mercat

# 27

dissabte

**11,00h** Inici del mercat

**11,00 – 14,00h** Tallers infantils, a la plaça de Sant Francesc / Demostracions de torn i de modelat, al pati de l'antic claustre de Sant Francesc

**14,30h** Parada per a dinar

**16,30h** Continuació del mercat

**17,00 – 19,00h** Tallers infantils, a la plaça de Sant Francesc

**17,00 – 20,00h** Demostracions de torn i de modelat, al pati de l'antic claustre de Sant Francesc

**19,45h** Actuació a càrrec dels grups Pires i Companyia Passabarret: foc, malabars, acrobàcia i música en directe, a la plaça de Sant Francesc

**20,00h** Sorteig entre els visitants d'un val de 100€ per adquirir ceràmica a Terrània

**20,30h** Obertura espectacular del forn experimental coincidint musica i foc i amb la presència dels Dimonis de Montblanc i del Drac, a la plaça de Sant Francesc

**21h** Fi del mercat

# 28

diumenge

**11,00h** Inici del mercat

**11,00 – 14,00h** Tallers infantils, a la plaça de Sant Francesc / Demostracions de torn i de modelat, al pati de l'antic claustre de Sant Francesc

**12,00h** Actuació dels Grallers i l'Àliga de Montblanc

**14,30h** Parada per a dinar

**16,30h** Continuació del mercat

**17,00 – 19,00h** Tallers infantils i encesa de foc al drac de ceràmica, a la plaça de Sant Francesc / Demostracions de torn i de modelat, al pati de l'antic claustre de Sant Francesc

**19,00h** Sorteig entre els visitants d'un val de 100€ per adquirir ceràmica a Terrània

**20,00h** Fi de Terrània 2008

### NOTA

Les demostracions de ceràmica aniran a càrrec dels següents artistes:

Patrice Lebreton (França)

Pascal Castagné (França)

F. Guillaume Clermont (França)

Almudena Arias (Àvila)

Mercè Rius (Gelida)

Rosa Barbé Jubert (Manresa)

El tallers infantils estan organitzats pels alumnes de ceràmica del Taller d'Art Centre de Valls



## DEMOSTRACIONS

### Al pati de Sant Francesc

Les demostracions a càrrec dels ceramistes participants a Terrània han estat des de sempre una de les activitats que més curiositat, interès i admiració han despertat entre els visitants del festival.

Novament el pati de l'antiga església de Sant Francesc serà el lloc on diversos ceramistes mostraran les seves tècniques de treball de torn i modelat.

Es podran veure les demostracions de Mercè Rius Font (Gelida), Rosa Barbé Jubert (Manresa), Almudena Arias Parada (Àvila), Patrice Lebreton (França), Pascal Castagné (França) i F. Guillaume Clermont (França).



Forns Isuni col·labora amb **Terrània** amb la cessió d'un kit per a ceramistes.

Correspondrà al segon classificat del concurs que cada any es fa entre els ceramistes participants per triar la millor obra exposada.

El primer premi és gentilesa de l'Ajuntament de Montblanc i consisteix en l'adquisició d'obra del ceramista guanyador per valor de 600€.

## TALLERS INFANTILS

Des dels seus inicis Terrània ha tingut la vocació de difondre la ceràmica a tots els públics, per això sempre s'han programat activitats adreçades als infants. L'èxit que han tingut fins ara porten a programar activitats infantils en dos espais diferents.



### A la plaça de Sant Francesc

El divendres dia 26, durant l'horari escolar (matí i tarda), es faran tallers infantils de ceràmica. Les alumnes de ceràmica del Taller d'Art Centre de Valls seran les encarregades d'introduir en aquesta pràctica els més de 500 escolars de Primària de Montblanc. Enguany entre tots es recrearà un petit bosc.

Al llarg del dissabte 27 i el diumenge 28, en franges horàries de matí i tarda, es realitzaran tallers per a nens i nenes de totes les edats. Es pretén familiaritzar-los amb el fang i donar-los les nocions bàsiques per poder-lo modelar.

### Al pati de Sant Francesc

Al pati interior de l'antiga església de Sant Francesc s'hi faran diverses activitats relacionades amb la ceràmica. Una d'elles estarà especialment adreçada als més petits. La demostració anirà a càrrec del ceramista francès Patrice Lebreton qui realitzarà peces de ceràmica en petit format.



## FORN EXPERIMENTAL

Des de la primera edició de **Terrània**, un dels objectius del festival és acostar la ceràmica al públic en general. Es va pensar que una acció espectacular com és el muntatge d'un forn experimental on es fes una cuita davant centenars de persones seria un bon vehicle per captar l'atenció cap al món de la ceràmica.

Amb el pas dels anys i davant l'èxit de la iniciativa, el forn experimental ha deixat de ser un (el dissabte) i són dos (el divendres i el dissabte). Sempre al vespre, buscant l'espectacularitat del contrast del foc i la foscor, i amb el complement d'actuacions musicals i folklòriques.

La característica principal dels forns d'enguany és que els objectes resultants volen ser aprofitats com a mobiliari urbà en espais, per la qual cosa **Terrània** tindrà presència continuada als carrers de la vila.





### **Al pati de l'antic claustre de Sant Francesc**

L'any 2007 es va estrenar aquest espai per fer-hi una de les cuites experimentals. Enguany Jaume Julià, Rebeca Muñoz i Jaume Vila repetiran l'experiència amb la cuita d'una part d'un projecte artístic que té com a objectiu la realització en ceràmica de les lletres que configuren la paraula MONTBLANC. El destí d'aquestes lletres un cop acabades estarà en una de les entrades de la vila on es convertiran en un element de benvinguda.

### **A l'aparcament de Sant Francesc**

El dissabte a l'aparcament de Sant Francesc tornaran a coincidir música, foc i ceràmica. La Companyia Passabarret i el grup Pires hi posaran l'ambientació prèvia amb música, foc, malabars i acrobàcies. Tot seguit s'obrirà el forn experimental, moment en el que tornaran a intervenir els Dimonis i el Drac de Montblanc tancaran l'espectacle.

La nova cuita experimental tornarà a anar a càrrec de diversos ceramistes de l'Empordà: Marcos Pacheco, Lluís Heras (Didí), David Rosell i Igor Garai. Aquest equip de creadors es caracteritzen per sorprendre els espectadors amb propostes que combinen fang i foc, i en l'edició anterior van deixar un gran record entre els assistents.

Volen realitzar un mur inspirat en la muralla de Montblanc que un cop acabat pugui esdevenir part del mobiliari urbà situant-se en un espai públic de nova creació.

## EXPOSICIÓ NEUS SEGRIÀ

**PALAU ALENYÀ**  
**CONSELL COMARCAL DE LA CONCA DE BARBERÀ**  
**C. Sant Josep, 18**

**Dissabte 27 i diumenge 28 d'11h a 14h i de 16,30h a 19,30h**

De nou el pati central del Palau Alenyà tornarà a acollir l'exposició central del Festival Internacional de Ceràmica de Montblanc dedicada enguany a Neus Segrià, ceramista reusenca amb una trajectòria consolidada i reconeguda en el camp de la ceràmica que ha exposat en museus especialitzats d'arreu del món.



La seva obra té la força de la simplicitat i una bellesa captivadora, amb profunds coneixements de tècniques, exploració de textures i formes. Obres de torn, ceràmica aplicada, murals i ceràmica escultòrica.

Aquest any Montblanc té el privilegi d'acollir una mostra de la seva obra i que ha servit per a dissenyar el cartell de Terrània 2008.



## ALTRES EXPOSICIONS

### CLAUSTRE DE L'ANTIC HOSPITAL DE SANTA MAGDALENA

**Dissabte 27 i diumenge 28 d'11h a 14h i de 16,30h a 19,30h**

En l'edició de 2008 es repeteix l'exposició col·lectiva dels artistes participants al festival. Cada ceramista cedeix una peça per poder donar una visió ràpida del que es pot trobar a l'antiga església de Sant Francesc.

Les peces podran ser adquirides pel públic i la recaptació que es reculli es destinarà a un projecte de turisme solidari de l'ONG Turisme Just.

### PATI DE SANT FRANCESC

**Divendres 26 de 18h a 21h**

**Dissabte 27 d'11h a 14,30h i de 16,30h a 21h**

**Diumenge 28 d'11h a 14,30 i de 16,30h a 20h**

Mostra de peces dels alumnes del Taller d'Art Centre de Valls de la Diputació de Tarragona.

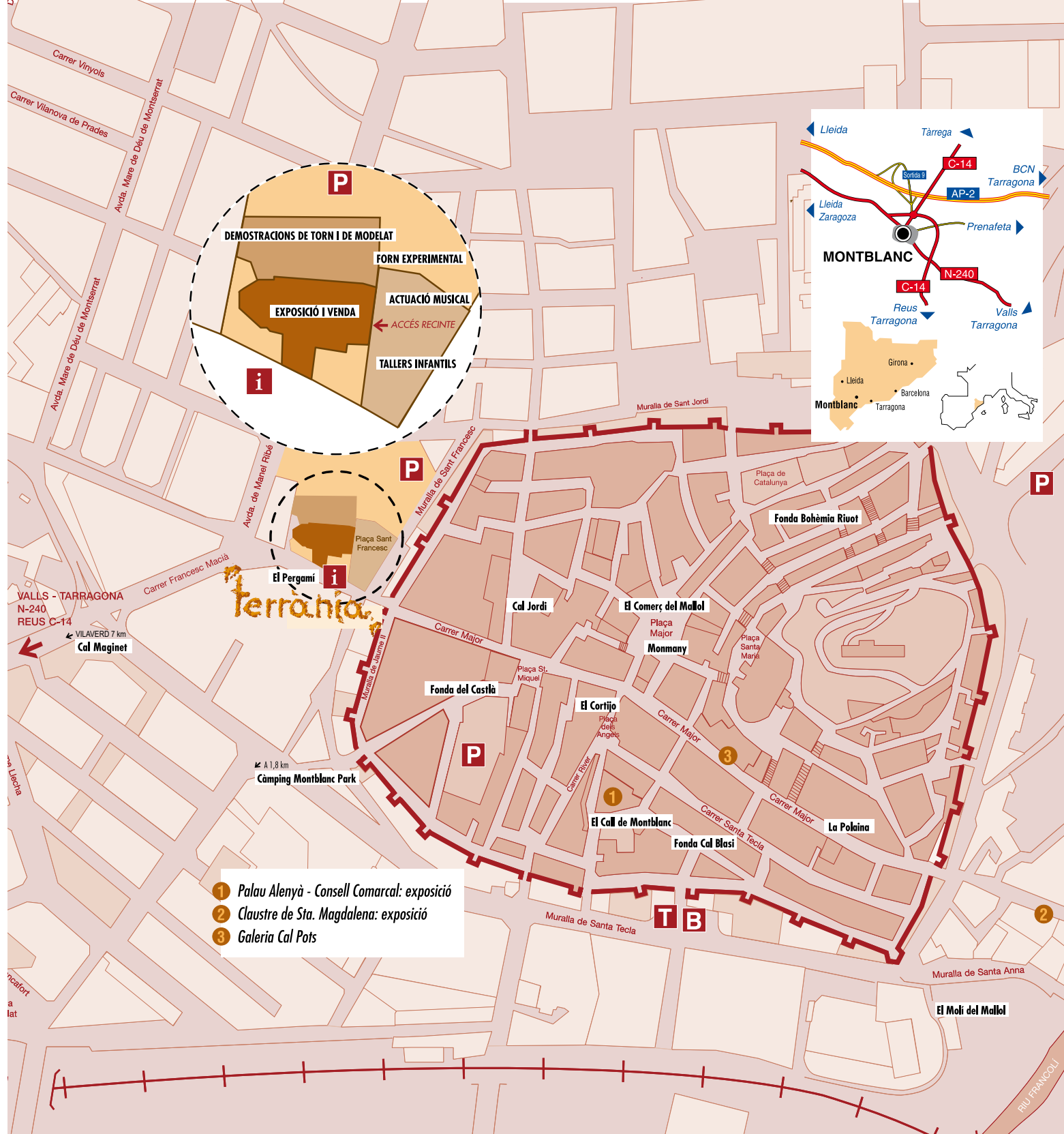
L'Escola Taller d'Arts Aplicades i Oficis Artístics que la Diputació de Tarragona gestiona a Valls és un centre de dilatada experiència en la formació artística, ja que funciona des de la primera meitat del segle XX.

La ceramista Rosa Comí, directora del centre, ha coordinat per tercer any consecutiu una instal·lació realitzada pels alumnes de ceràmica de l'escola.

Instal·lació a càrrec de l'Escola d'Art i Superior de Disseny Ondara de Tàrraga.

L'Escola d'Art i Superior de Disseny Ondara de Tàrraga té els seus orígens el segle XVIII. S'hi poden cursar estudis superiors de disseny, cicles formatius d'arts plàstiques i disseny, batxillerat d'arts i cursos monogràfics.

Enguany el professor de ceràmica Magí Sambola ha proposat una instal·lació formada per nou peces que representa una subtil metàfora sobre les etapes de gestació d'un embrió, una visió original de la concepció de la vida, de la llum i l'energia de la creació. L'obra "Forma, llum i vida" és el projecte final d'estudis de l'alumna Anna Boleda Mas.



**P**

DEMOSTRACIONS DE TORN I DE MODELAT

FORN EXPERIMENTAL

EXPOSICIÓ I VENDA

ACTUACIÓ MUSICAL

ACCÉS RECINTE

TALLERS INFANTILS

**i**

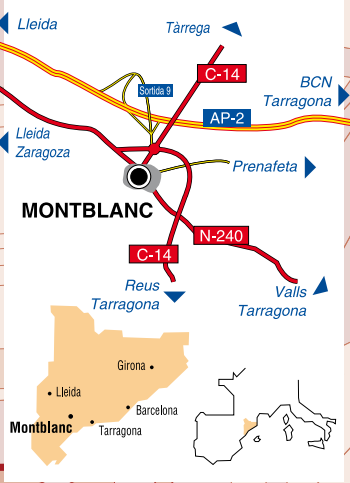
**P**

Plaça Sant Francesc

El Pergami

**i**

- 1 Palau Alenyà - Consell Comarcal: exposició
- 2 Claustre de Sta. Magdalena: exposició
- 3 Galeria Cal Pots



# VISITA GUIADA A MONTBLANC MEDIEVAL



**Horari:**

Dissabte dia 27  
a les 11.30h

Diumenge dia 28  
a les 11.30h

**Durada i preu:**

Adults i majors de 14 anys: 5 euros

Infants entre 7 i 13 anys: 3 euros

Menors de 7 anys: gratuït

**Inici de la visita:**

Oficina Municipal de Turisme

**Durant la celebració de Terrània, res millor que visitar la vila de Montblanc en companyia dels guies turístics locals en un ambient agradable.**

**Un recorregut que traslladarà el visitant a la descoberta d'històries, llegendes i tradicions.**

**I per finalitzar, un tast de cava PONT VELL al celler modernista de Montblanc.**



# ÍNDEX TERRÀNIA08

## ALEMANYA

- 1/ Andreas Hinder / p.16
- 2/ Reiss Karin / p.16
- 3/ Thomas Leganyi / p.17

## CASTELLA-LLEÓ

- 4/ Almudena Arias Parada / p.17

## CATALUNYA

- 5/ Emili Biarnes Raber / p.18
- 6/ Jacint Comelles Garcia / p.18
- 7/ Jaume Vilà Bertran / p.19
- 8/ Jaume Julià Manzanar / p.19
- 9/ Jörg Baumöller / p.20
- 10/ Lluís Soler Llambrich i Núria Albà Alegret / p.20
- 11/ Lluïsa Grau Gassó / p.21
- 12/ Marta Postico Peña / p.21
- 13/ Mercè Coma Taule / p.22

- 14/ Mercè Rius Font / p.22
- 15/ Montse Aiguadé Rubinat / p.23
- 16/ Natàlia Ferré Mateu / p.23
- 17/ Rebeca Muñoz Carrilero / p.24
- 18/ Teresa Bosch Utgés / p.24
- 19/ Teresa Vilà Fontarnau / p.25
- 20/ Jordi Català Nadal i Teresa Ripoll Vilaseca / p.25
- 21/ Teresa-Marta Batalla Vidal / p.26
- 22/ Rosa Barbé Jubert / p.26

## FRANÇA

- 23/ Alain Dejardin i Martine Leveque / p.27
- 24/ Daniela Schlagenhaut i Lahcen Taghda / p.27
- 25/ F. Guillaume Clermont / p.28
- 26/ François Gallissaires i Edwige Larché / p.28

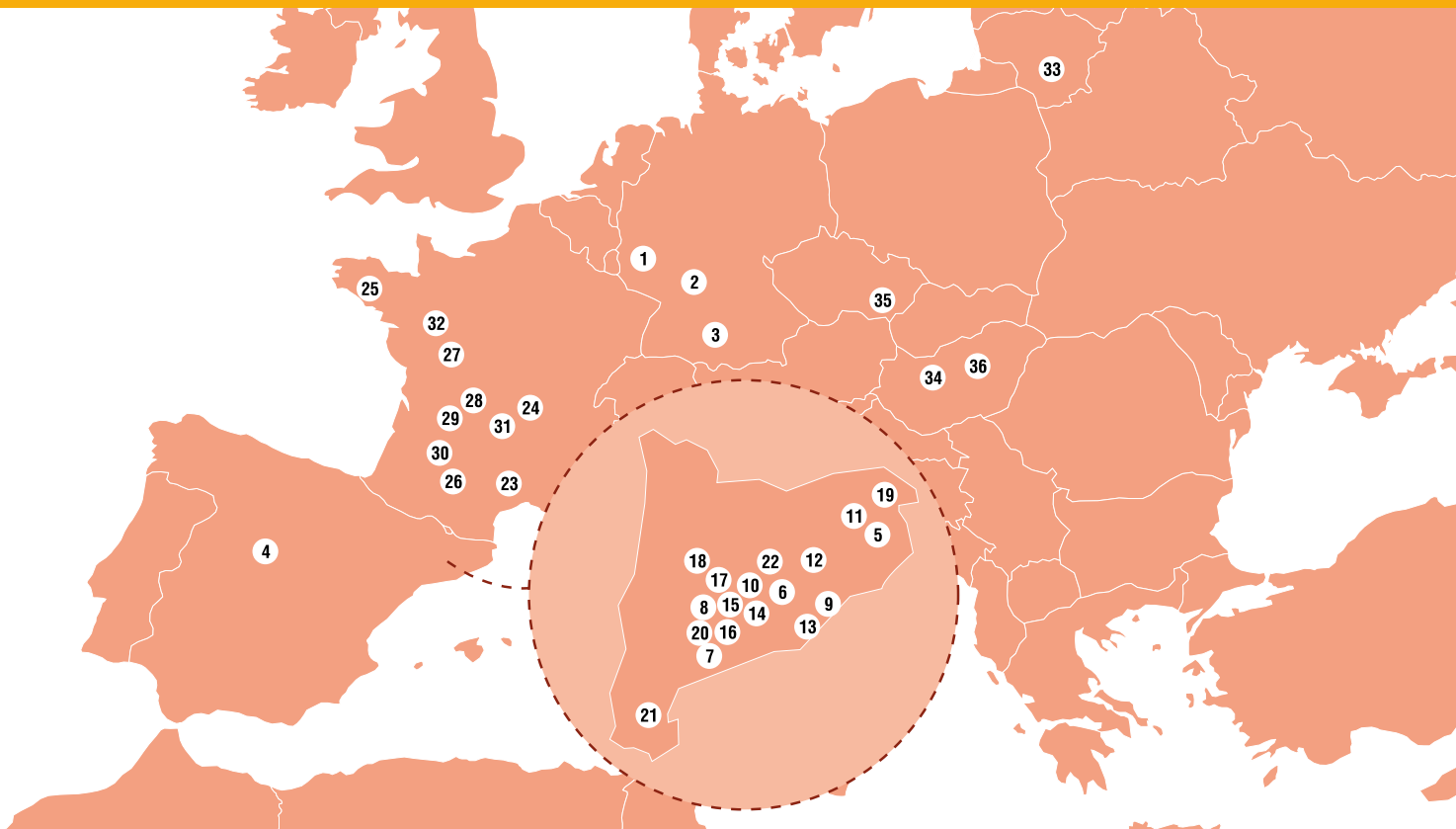
- 27/ Jean-Paul Landreau / p.29
- 28/ Judith Wainwright / p.29
- 29/ Michael Kay / p.30
- 30/ Myriam Cheltout / p.30
- 31/ Pascal Castagné / p.31
- 32/ Patrice Lebreton / p.31

## LITUÀNIA

- 33/ Romas Mekisa / p.32

## REPÚBLICA TXECA

- 34/ Jaroslav Homola / p.32
- 35/ Karel Frantel / p.33
- 36/ Vladimír Groh i Yasuyo Nishida / p.33





CERAMISTES  
TERRÀNIA08

## Andreas Hinder

[Alemanya]

Brunnenstrasse 13  
D-56203 HÖHR-GRENZHAUSEN  
T +49 262 49 50 516  
F +49 262 49 50 516  
info@andreas-hinder-keramik.de  
www.andreas-hinder-keramik.de

*Gres i escultura*



## Karin Reiss

[Alemanya]

Erlenweg, 1  
97688 BAD KISSINGEN  
T +49 971 61 960  
tonkreiss@web.de  
www.keramikreiss.de

*Gres utilitari, faiança i ceràmica decorativa.  
Cuïta a 1220°*





**Thomas Leganyi**  
[Alemanya]

Mark-Walderstr. 4  
86833 ETTRINGEN  
T +498249-962186  
T.Leganyi@oleco.net  
www.ceramic-oillamp.com

*Gres. Peça única decorativa per la llar*

**Almudena Arias Parera**  
[Espanya]

Paraje "Los Rollades" Ap. de correus 59  
05480  
CANDELEDA (Àvila)  
T 619 222 454  
almalokita@hotmail.com

*Peces de modelat decorades amb engalbes i  
cuites en forn de gas*



## Emili Biarnés Raber

[Catalunya]

Raset, 50  
17464 CERVIÀ DE TER  
T 972 496210  
stoestoe@gmail.com  
www.stoeorqeo.com

*Llustre metàl·lic, fang vermell cuit a 1040°.  
Ceràmica decorativa, sèries limitades,  
peces úniques i objectes d'art*



## Jacint Comelles Garcia

[Catalunya]

Topete, 27  
08221 TERRASSA  
T/F 93 7858106  
info@llevall-elies.com  
www.llevall-elies.com

*Faiança. Productes per a la decoració*



**Jaume Vilà Bertran**  
[Catalunya]

Partida Monterols "LA MOIXERA"  
Ap. de correus 1154  
43206 REUS  
T 977 269468 / 615448525  
tallerlamoixera@hotmail.com

*Gres artístic i utilitari*

**Jaume Julià Manzanar**  
[Catalunya]

Carrer de Baix, 19  
43413 BELLTALL  
T 977 892873

*Porcellana cuita a 1280°. Roigs, reducció*



## Jörg Baumöller

[Catalunya]

Ap. de Correus 201  
Av. Can Corbera, 11  
08188 VALLROMANES  
T 93 5729546  
jbaumoller@terra.es

*Gres i porcellana. Cristalls i efectes  
metàl·lics (cabonacions). Gerres i fonts*



## Lluís Soler Llambrich Núria Albà Alegret

[Catalunya]

Raval de la Font, 7  
43449 SENAN  
T 977 877301  
soler.alba@am2.es  
www.lluissoler.com / www.nuriaalba.com

*Rakú i escultures*



**Lluïsa Grau Gassó**  
[Catalunya]

Can Meric  
17833 FONTCOBERTA  
T 972 580473  
lluïsa\_grau@hotmail.com

*Gres. Peces de gran format realitzades amb tècnica de xurros i gerres modelades a planxa decorades amb engalbes i òxids. Cuita a 1250°*

**Marta Postico Peña**  
[Catalunya]

Romaní, 7  
08540 CENTELLES  
T 93 8441015  
marta@mpostico.net  
www.mpostico.net

*Peces de decoració amb llums, centres de taula, rellotges i petites escultures d'homes sobre esferes, columnes i el-lipsis entre altres*



## Mercè Coma Taulé

[Catalunya]

Ferran i Puig, 70-72 3r 4a  
08023 BARCELONA  
T 636899618  
F 93 2194546  
mercecomamag@gmail.com  
www.ceramicamagma.com

*Escultures i plafons, refractari, engalbe,  
esmalts, cuita a 1260°*



## Mercè Rius Font

[Catalunya]

Doctor Galés, 1  
08790 GELIDA  
T 93 779 05 43  
merceriusfont@hotmail.com

*Gres i porcellana. Peces de gres i refractari  
tornejades a planxes i cuites en alta  
temperatura (1280°)*



**Montse Aiguadé Rubinat**  
[Catalunya]

Anselm Turmeda, 1  
43400 MONTBLANC  
T 625657814  
aiguadeceramista@monvic.com

*Gres refractari. Peces de gres i refractari  
amb òxids i esmalta. Cuita a 1260°*

**Natàlia Ferré Mateu**  
[Catalunya]

Major, 77  
43400 MONTBLANC  
T 977 862064  
nataliapots@hotmail.com  
www.nataliaferre.cat

*Pasta refractària. Escultures figuratives cuites  
en alta temperatura i decorades amb engalbes*



**Rebeca Muñoz Carrilero**  
[Catalunya]

De Dalt, 25  
43413 BELLTALL  
T 977 892852  
rebecangel@yahoo.es  
www.rebecamunoz.com.es

*Escultures en porcellana i neriage,  
porcellana, refractari i d'altres*



**Teresa Bosch Utgés**  
[Catalunya]

Les Eres, 81, baixos  
25334 CASTELLSERÀ  
T/F 973 610319  
3abosch@terra.es

*Gres, refractari. Llums, quadres, plates, imants  
i bijuteria*





**Teresa Vilà Fontarnau**  
[Catalunya]

Silvestre Santalo, 6  
17476 GARRIGÀS  
T/F 972 568276  
info@fangfangjoies.com  
www.fangfangjoies.com

*Gres i porcellana. Joies amb porcellana i gres muntat en plata antial·lèrgica. Cuir, pell i ant*

**Teresa Ripoll Vilaseca**  
**Jordi Català Nadal**  
[Catalunya]

Padró, 2  
43412 SOLIVELLA  
T 977 892365  
catalaripoll@solivella.com  
www.solivella.com/catalaripoll.htm

*Refractaris, fang vermell i pasta blanca i negra. Peça a torn, plafons, quadres i murals amb engalbes òxids i esmalts d'alta i baixa temperatura*

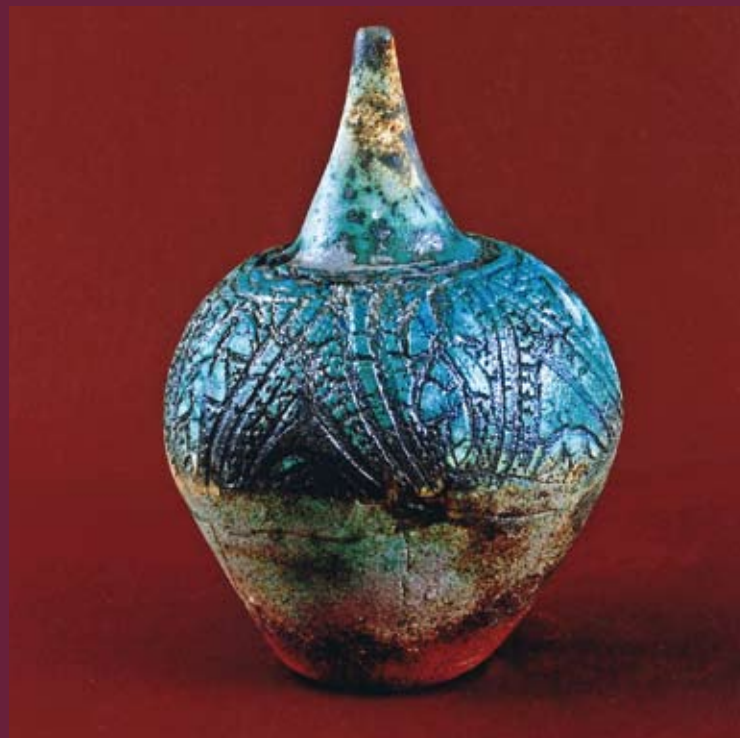


## Teresa-Marta Batalla Vidal

[Catalunya]

Camí de l'Anglès, 1  
43529 ROQUETES  
T/F 977 581249  
info@ravalart.com  
www.ravalart.com

*Gres. Peces de mig i gran format  
realitzades amb plaques i esgrafiades a mà  
decorades amb òxids i esmalts. Joies*



## Rosa Barbé Jubert

[Catalunya]

Sant Blai, 4  
08240 MANRESA  
ceramicarosa@hotmail.com

*Peces decoratives i utilitàries*



**Alain Déjardin  
Martine Leveque**

**[França]**

“Cante Merle” Péchaudier  
81470 CUQ-TOULZA  
T/F +33 563 75 71 19

*Ceràmica amb efectes metàl·lics,  
peces úniques*

**Daniela Schlagenhauf  
Lahcen Taghda**  
**[França]**

Escoufoveyre  
15140 SAINTE EULALIE  
T/F +33 471 69 29 74  
d.schlagenhauf@wanadoo.fr / lahcen345@gmail.com  
www.schlagenhauf-ceramique.com

*Gres, porcellana i escultura*



## F. Guillaume Clermont

[França]

Kerbenoën  
29120 COMBRIT  
T +33 298 51 32 19  
armellelglis@hotmail.fr

*Gres, escultura i rakú. Escultures en ceràmica funcional. Tema de treball: animals, música i pescadors entre altres*



## François Gallissaires Edwige Larché

[França]

Lagrange  
32250 LABARRÈRE  
T +33 562 29 28 91

*Gres. Peça única i utilitària.  
Cuita en llenya, gres a la sal*



## Jean-Paul Landreau

[França]

16 rue Des Essarts  
79270 IRLEAU LE VANNEAU  
T +33 549 35 12 18  
ceramique.jplandreau@orange.fr  
www.jean-paul-landreau.co.uk

*Faiança i escultura. Taules de ceràmica  
amb base metàl·lica*

## Judith Wainwright

[França]

Le Bourg  
24250 DAGLAN  
T +33 55 35 96 983  
judith.wainwright@wanadoo.fr

*Fumats, peces fetes a la corda seca o  
a la placa, brunyides i fumades*



## Michael Kay

[França]

Tailladet, Sainte Croix de Beaumont  
24440 BEAUMONT  
T +33 553 22 56 83  
F +33 553 22 56 83  
michaelkay@orange.fr  
www.michaelkayceramics.net

*Faiança. Peces pintades a pinzell.  
Usualment figuratives.*



## Myriam Cheltout

[França]

Bartha-Crieron d'en Bas  
47170 GUEYZE  
T +33 553 65 84 52  
marie-helene.cheltout@orange.fr

*Faiança. Llustres metàl·lics. Peça  
utilitària i decorativa. Rakú i escultura  
de cossos femenins*





## Pascal Castagné

[França]

Poterie de Meyraguet-Vignes Longues – MEYRAGUET  
46200 LACAVE

T/F +33 565 37 05 51

castagne.pascal@wanadoo.fr

*Porcellana decorada amb engalbes.  
Cuita de gas a 1300°. Peces utilitàries i  
peces úniques*

## Patrice Lebreton

[França]

Atelier "La Passerelle", 28 bis Rue de Frémur  
49000 ANGERS

T +33 241 20 08 09

lebreton.ceramique@wanadoo.fr

<http://atelierlapasserelle.free.fr>

*Gres i rakú. Retaules ceràmics. Peces  
utilitàries, treballs mixtes amb gres,  
porcellana i fumats*



## Romas Mekisa

[Lituània]

M. Dauksos, 16-13  
44283 KAUNAS  
T +37 698 70 073  
mekisar@yahoo.com  
www.ceramist.lt

*Gres. Òxids, vidre i temperatura a  
1250°-1360°*



## Jaroslav Homola

[República txeca]

Hilleho, 5  
60200 BRNO  
T +42 724 20 19 41  
homola.jaroslav@seznam.cz

*Gres. Peces decorades amb engalbes.  
Forn elèctric*







**Karel Frantel**  
[República txeca]

Koněvova, 38  
69204 MIKULOV  
T +42 777 65 61 52  
frantelori@tiscali.cz

*Ceràmica cuita en alta temperatura, a forn de gas i decorada amb engalbes*

**Vladimir Groh**  
**Yasuyo Nishida**  
[República txeca]

Veverti, 51  
60200 BRNO  
T +42 608 81 44 66 / +42 774 81 44 66  
terravisio@seznam.cz

*Porcellana funcional i decorativa decorada amb engalbes, esmalts i platina, reduccions. Cuita a 1320°*





[www.terrania.cat](http://www.terrania.cat)

**Organitzadors de Terrània**

**Francesc Benet Ribé**, regidor de Turisme i Projecció Exterior

**Joaquim Queralt Basterra**, Cap de l'Àrea de Turisme i Projecció Exterior

**Antonia González Márquez**, Tècnica de Turisme

**Núria Albà Alegret**, ceramista

**Jordi Català Nadal**, ceramista

**Jaume Julià Manzanar**, ceramista

**Teresa Ripoll Vilaseca**, ceramista

**Lluís Soler Llambrich**, ceramista



COL·LABORADORS  
TERRÀNIA**08**

ASSOCIACIÓ COL·LABORADORA DE TERRÀNIA'08



**ASSOCIACIÓ  
D'EMPRESARIS  
D'HOSTALERIA  
DE LA  
CONCA DE BARBERÀ**

[www.concahostal.com](http://www.concahostal.com)

*Tots els establiments associats  
al seu servei*



# Montblanc Park



CÀMPING • CARAVANING • BUNGALOW

Tel. 977 86 25 44 · [www.montblancpark.com](http://www.montblancpark.com) · [info@montblancpark.com](mailto:info@montblancpark.com)



## FONDA CAL BLASI

*Casa restaurada del segle XIX*

- |  |   |
|--|---|
|  <b>Assecador de cabell</b> |  <b>Calefacció</b> |
|  <b>Aire condicionat</b>    |  <b>Telèfon</b>    |
|  <b>Llits articulats</b>    |  <b>Televisió</b>  |
|  <b>Internet</b>            |  <b>Vídeo</b>      |
|  <b>Menjador</b>            |  <b>Visa</b>       |



[www.fondacalblasi.com](http://www.fondacalblasi.com) / [carlescarme@fondacalblasi.com](mailto:carlescarme@fondacalblasi.com)

Alenyà, 11 - 43400 Montblanc - Tel. 977 86 13 36 / Fax 977 86 13 29 - 43400 Montblanc



Fonda amb Estubis  
Restaurant

**Kwot**

Montblanc



Pleta, 23  
Vilasalva s/n  
MONTBLANC  
Tel. 977 87 51 45



Hotel \*\*

# Cal Maginet

Plaça Catalunya 16 - Vilaverd 43490  
T 977 87 60 15 / 646 60 20 97  
Conca de Barberà (Tarragona)

Allotjament i esmorzar i també la opció de sopar  
A 7 minuts de Montblanc (5,5 km.) direcció Reus (carretera C14)  
[www.calmaginet.cat](http://www.calmaginet.cat)



**La Polaina**  
APARTAMENT TURÍSTIC  
DE QUALITAT  
PER A 10 PERSONES

Carrer Major, 105  
43400 Montblanc (Conca de Barberà)  
Tel. 617835548 - [www.lapolaina.com](http://www.lapolaina.com)



1900 MCM

**MONMANY**  
cafeteria  
llibreria

Plaça Major  
MONTBLANC



## El Call de Montblanc Restaurant

*sant josep 15  
telèfon 977 86 01 20  
43400 Montblanc  
[www.elcalldemontblanc.com](http://www.elcalldemontblanc.com)*



Miquel Alfonso, 3  
MONTBLANC  
Tel. 977 86 02 96



## Julià Mallol

Pizzeria • Bar • Restaurant

### UN ESPAI POLIVALENT

Pots gaudir des d'un bon cafè  
fins a l'autèntica pizza italiana.

Obert de dilluns a diumenge, de 7:30 del matí a 12 de la nit.

Menú diari de dilluns a divendres.

Emporteu-vos els nostres millors plats a casa.

Celler climatitzat amb gran varietat de vins.

Connexió a internet wifi.

Acceptem Ticket Restaurant, Sodex-ho Pass i Cheque Gourmet.

**Julià Mallol** (a 50m. d'urgències del Pius Hospital)  
C. de Sant Francesc, 37 - VALLS - Tel./Fax: 977 62 20 46



**RESTAURANT**  
**CAL JORDI**  
BAR

- TAPES VARIADES
- ENTREPANS
- MENÚ DIARI
- PLATS COMBINATS

Poblet i Teixidor 10 - Montblanc - Tel. 977 86 32 49  
info@caljordi.com - www.caljordi.com



**Fonda del**  
**Castellà**

C. Ansteria, 8  
Tel. 977 86 08 76  
43400 Montblanc

www.fondacastla.com  
info@fondacastla.com



**el Cortijo**

CARNS A LA BRASA • PIZZERIA  
ESPECIALITATS EN TAPES  
LLESQUERIA • ENTREPANS • PLATS COMBINATS  
MENÚ DIARI • MENÚ ESPECIAL CAP DE SETMANA

*Sales per a fumadors i per a no fumadors*

C. River, 2 • Tel. 977 86 12 81 • 43400 MONTBLANC • [www.restaurantelcortijo.com](http://www.restaurantelcortijo.com)



**Turisme Just**

ONG especialitzada en turisme i desenvolupament

[www.turismojusto.org](http://www.turismojusto.org)



# Agro~Botiga



Cooperativa de Viticultors  
i Caixa Agrària  
**MONTBLANC**  
*Fundada el 1918*

Tel.: 977 860 016  
Muralla Sta. Tecla, 54-56  
43400 MONTBLANC (Tarragona)

info@cavapontvell.com  
www.cavapontvell.com



Celler Carles Andreu



Sant Sebastià, 19 - 43423 PIRA / Tel. 977 88 74 04  
info@cavandreu.com / www.cavandreu.com



**CLOS  
MONT-  
BLANC**

CTRA. MONTBLANC-BARBERÀ, S/N  
43422 - BARBERÀ DE LA CONCA  
T +34 977 887 030  
F +34 977 887 032  
(TARRAGONA) SPAIN  
info@closmontblanc.com  
www.closmontblanc.com



**JOSEP FORASTER**

CELLER MAS FORASTER, C.B.  
Camí de Sant Josep, s/n - 43400 MONTBLANC  
Tel. 977 860 229  
www.josepforaster.com  
e-mail: info@josepforaster.com



**VISITA, DEGUSTACIÓ I VENDA DIRECTA**

De dilluns a dissabte, de 10 h a 14 h i de 16 h a 19 h Diumenges de 10 h a 14 h

**ELABORACIÓ I COLLITA PRÒPIA**



PRODUCTE ARTESÀ FET A MÀ



Ctra. Artesa, 14 - 43400 MONTBLANC  
Tel. 977 86 07 99 - Fax 977 86 29 81

*Els  
millors vinagres  
fets per a vostè*



**VINAGRES GUARRO**  
SUCESSORS DE J. GUARRO FIGUEROLA



*Pl. Santa Anna, 5  
43400 MONTBLANC  
Tel. 977 86 01 32  
Fax 977 86 27 57  
info@vinagresguarro.com  
www.vinagresguarro.com*

EL TINO  
**MONTIS ALBI**  
RESERVA  
10  
ANYS  
**MONTIS ALBI**  
RESERVA  
20  
ANYS  
**AROMIS**



**Caixa Tarragona**

  
**SAINT-GOBAIN**  

---

**MONTBLANC**

Ctra. N-240, km 38,9  
43400 MONTBLANC  
Tel. 977 86 17 00  
www.saint-gobain.com

PROPERES CELEBRACIONS



**CLICKÀNIA - 1r Festival de Clicks de Playmobil® a Montblanc - 11 i 12 d'octubre 2008**

## O R G A N I T Z A



## C O L · L A B O R A



**Oficina Municipal de Turisme**  
*antiga església de St. Francesc*  
 43400 MONTBLANC (Catalunya-Spain)  
 T/F +34 977 86 17 33  
 turisme@montblanc.cat  
 www.montblancmedieval.cat