

9è FESTIVAL INTERNACIONAL DE CERÀMICA DE MONTBLANC

TERRÀNIA

JOAN SERRA

30 DE SETEMBRE,
1 i 2 D'OCTUBRE 2011
ANTIGA ESGLÉSIA DE ST. FRANCESC



TERRÀNIA11



PASTES CERÀMIQUES

DES DE SEMPRE A LES TEVES MANS

Fundada en 1874, empresa dedicada a la fabricació i comercialització de pastes ceràmiques per a la indústria, artesanía, belles arts, manualitats i educació.



CERAMICA COLLET S.A. Pol. Ind. L'Olana s/n 08292 Esparreguera T 937772344 F 937709411 info@sio-2.com

www.sio-2.com



BENVINGUTS

Terrània, el Festival Internacional de Ceràmica de Montblanc, arriba a la seva novena edició. Tot i les dificultats econòmiques fruit de la situació que es viu actualment, l'Ajuntament continua impulsant aquest gran esdeveniment, mantenint la qualitat i unificant esforços per assolir les fites i objectius que els organitzadors es fixen any darrera any.

El resultat de la feina ben feta és la fidelitat tant dels ceramistes participants com del públic assistent, així com dels col·laboradors que fan possible tirar endavant projectes engrescadors.

En aquest catàleg trobareu informació sobre els participants, les exposicions i les activitats paral·leles que donen valor afegit al festival.

Benvinguts a Terrània, Benvinguts a Montblanc!

BIENVENIDOS

Terrània, el Festival Internacional de Cerámica de Montblanc, llega a su novena edición. A pesar de las dificultades económicas fruto de la situación que se vive actualmente, el Ayuntamiento continua impulsando este gran acontecimiento, manteniendo la calidad y unificando esfuerzos para conseguir las metas y objetivos que los organizadores se fijan año tras año.

El resultado del trabajo bien hecho es la fidelidad tanto de los ceramistas participantes como del público asistente, así como de los colaboradores que hacen posible tirar adelante proyectos ambiciosos.

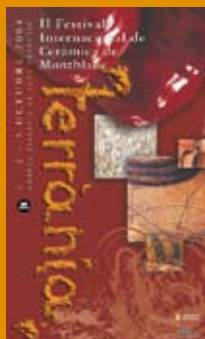
En este catálogo encontraréis información sobre los participantes, las exposiciones y las actividades paralelas que dan valor añadido al festival.

Bienvenidos a Terrània, Bienvenidos a Montblanc!

TERRÀNIA 2003/2011



2003



2004



2005



2006



2007



2008



2009



2010

BIENVENUE

Terrània, le Festival International de Céramique de Montblanc, arrive à sa huitième édition. Malgré les difficultés économiques dues à la situation actuelle, la Mairie continue à soutenir ce grand événement, en travaillant à l'entretien de sa qualité et en unifiant les efforts pour obtenir les buts et les objectifs que les organisateurs se fixent année après année.

Le résultat du travail bien fait c'est la fidélité des céramistes participants et des personnes présentes, ainsi que des collaborateurs qui rendent possible le développement des projets passionnants.

Dans ce catalogue vous trouverez des renseignements sur les participants, les expositions et les activités parallèles qui donnent une valeur ajoutée au festival.

Bienvenus à Terrània, Bienvenus à Montblanc!

WELCOME

Terrània, the International Pottery Festival, arrives to its ninth edition. Despite the current economic situation, the Town Council is still promoting this great event, keeping the quality and unifying efforts in order to achieve the aims and targets set by the organization year on year.

The fidelity of potters who take part in the Festival and the visitors, as well as the collaborators who attempt creative projects is the reward for the well done job.

In this leaflet, you will find all the necessary information about the participants, the exhibitions and the different activities which enrich our festival.

Welcome to Terrània, Welcome to Montblanc!

AGENDA

30

divendres

10h–13h Tallers de ceràmica per a escoles, a la plaça de Sant Francesc

15h–17h Tallers de ceràmica per a escoles, a la plaça de Sant Francesc

18h Inici del mercat, a l'antiga església de Sant Francesc

19h Visita de les autoritats a les exposicions, Palau Alenyà i Sala Sant Miquel

20h Inauguració oficial de Terrània 2011

20.45h Sorteig entre els visitants d'un val de 100€ per adquirir ceràmica a Terrània

21h Fi del mercat

1

dissabte

11h Inici del mercat

11h–13h Tallers infantils i demostracions de torn, a la plaça de Sant Francesc

13h Actuació de l'Aligot i el Drac petit, a la plaça de Sant Francesc

14h Parada per a dinar

16.30h Continuació del mercat

17h–19.30h Tallers infantils i demostracions de torn, a la plaça de Sant Francesc

19.30h Sorteig entre els visitants d'un val de 100€ per adquirir ceràmica a Terrània

20h Fi del mercat

20.15h Actuació musical

20.45h Obertura espectacular del forn experimental amb la presència dels Dimonis de Montblanc, a l'aparcament de St. Francesc

2

diumenge

11h Inici del mercat

11h–13h Tallers infantils i taller de microrakú, a la plaça de Sant Francesc

11h–13h Demostracions de torn, a la plaça de Sant Francesc

13h Actuació de l'Àliga i el Drac acompanyats pels grallers de Montblanc, a la plaça de Sant Francesc

14h Parada per a dinar

16.30h Continuació del mercat

17h–19.30h Tallers infantils i taller de microrakú, a la plaça de Sant Francesc

17h–19.30h Demostracions de torn, a la plaça de Sant Francesc

19h Sorteig entre les visitants d'un val de 100€ per adquirir ceràmica a Terrània

20h Fi de Terrània 2011

Exposició: **Bestiari Festiu Europeu**

al Museu Comarcal - c. Josa, 6

(Visitable en horari de museu)

L'exposició romandrà oberta fins al 16 d'octubre

EXPOSICIONS

Exposició de Joan Serra

Al Palau Alenyà, Consell Comarcal de la Conca de Barberà (c. Sant Josep, 18)

Dissabte 1 i diumenge 2

Matí de 11h a 14h / Tarda de 16.30h a 19.30h




Al pati central del Palau Alenyà s'hi podrà veure l'exposició central de Terrània dedicada enguany a Joan Serra. Ceramista de Mataró que ens presenta l'obra **Processos de la forma**.

“El meu treball es fonamenta en l'experimentació de les possibilitats plàstiques del llenguatge propi de l'argila. Construeixo les formes en estats poc habituals de treball i, en molts casos amb addicions de diversos materials combustibles (esponja, paper, flocs, porex....) per provocar comportaments extrems durant els processos d'assecat i coccí. Coccions portades al límit de la resistència de les estructures, determinant formes i textures, amb una infinitat de referències a la natura més propera i que resten inalterables per la vitrificació de l'obra un cop freda.

Igual que amb el tom, es considera un valor afegit que el fang sigui l'únic material capaç d'assumir els diferents estats i comportaments per la realització d'aquest treball. Les formes de partida són sempre poliedres de sis cares, formes geomètriques simples que aporten una lectura més clara un cop es descomponen”.

Joan Serra



*“No modelo pas les meves peces.
El meu treball es basa en reunir les
condicions perquè les formes apareguin”
Joan Serra*

EXPOSICIONS

Sala Sant Miquel

Plaça Sant Miquel

Dissabte 1 i diumenge 2, d'11h a 14h i de 16h a 19.30h

Exposició col·lectiva dels artistes participants a Terrània 2011



La Sala Sant Miquel tornarà a acollir una exposició col·lectiva d'alguns dels ceramistes participants a Terrània.

A fi de donar major rellevància a l'exposició enguany s'han requerit uns requisits mínims per participar ja que les peces exposades seran sotmeses a votació per part dels participants i l'obra més ben valorada serà adquirida per l'Ajuntament de Montblanc.

Exposició dels productes locals de qualitat

Antiga església de Sant Francesc

Dissabte 1, d'11 a 14h i de 16.30h a 20h i diumenge 2, d'11h a 14h i de 16.30h a 20h

La Diputació de Tarragona, mitjançant l'Organisme Autònom Desenvolupament Local, pretén lligar el món de l'agricultura i l'alimentació amb el món de l'artesania. En motiu de Terrània la Diputació ha vist oportú aprofitar el marc que ofereix el festival per fer una exposició de productes agroalimentaris i d'artesania de diferents productes de les comarques del Camp de Tarragona i les Terres de l'Ebre.



ACTIVITATS PARAL·LELES

Tallers infantils

A la plaça de Sant Francesc

Dissabte 1 i diumenge 2, matins de 11h a 13h / Tardes de 17h a 19.30h



En aquesta edició els tallers infantils aniran a càrrec de les alumnes de l'escola d'Art que la Diputació té a Tarragona.

Divendres l'activitat anirà dirigida als escolars de la vila, que enguany hauran d'omplir de flors el petit jardí que es recrearà per aquesta activitat.

Al llarg del cap de setmana, pares i fills podran participar en els tallers, tocar el fang i aprendre a modelar i fer peces de petit format.



Taller de microrakú

A la carpa de la plaça de Sant Francesc

Diumenge 2,

Matí de 11.30h a 13.30h / Tarda de 17.30h a 19.30h

La ceramista i antiga participant de Terrània, Núria Soley, posarà a l'abast de tot aquell que estigui interessat la tècnica del rakú mitjançant un taller participatiu. Es podrà veure i entendre de primera mà en què consisteix aquesta tècnica.

Demostracions

A la carpa de la plaça de Sant Francesc

Dissabte 1 i diumenge 2,

Matins de 11.30h a 14h / Tardes de 17.30h a 19.30h

Com cada any Terrània té entre els seus objectius fer arribar la ceràmica tant a grans com a petits. A través de demostracions es pot veure com es treballa el fang i les diferents tècniques que hi ha, una manera de fer aquesta activitat més propera al públic assistent.



Forns Isuni col·labora amb **Terrània** amb la cessió d'un kit per a ceramistes. Correspondrà al segon classificat del concurs que cada any es fa entre els ceramistes participants per triar la millor obra exposada. El primer premi és gentilesca de l'Ajuntament de Montblanc i consisteix en l'adquisició d'obra del ceramista guanyador per valor de 600€.

FORN EXPERIMENTAL

A l'aparcament de Sant Francesc

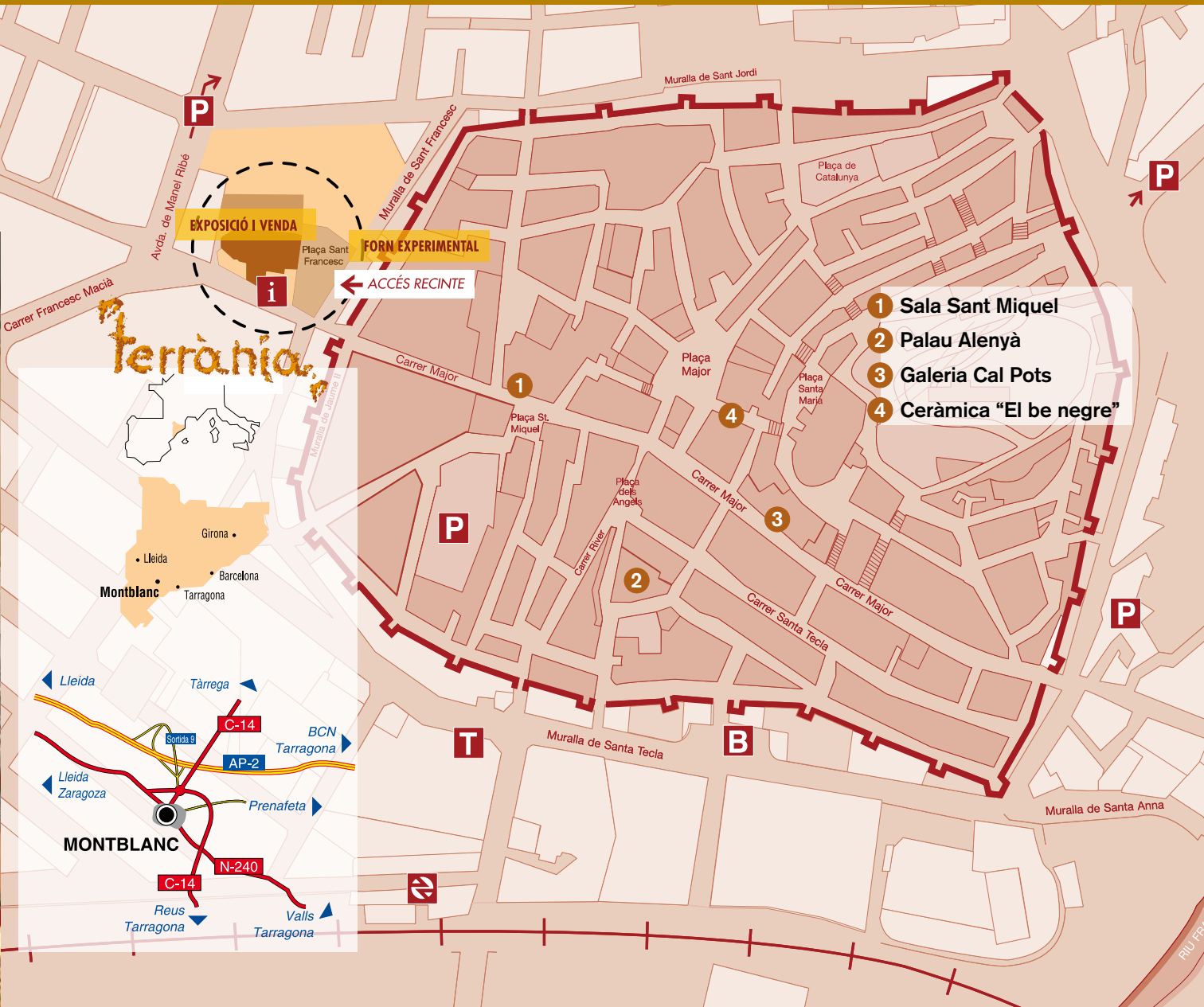
Dissabte 1 d'octubre

Dissabte al vespre la part superior de la plaça de Sant Francesc serà l'escenari d'una nova cuita experimental.

Aquest any es realitzarà la cuita d'una peça de grans dimensions que després formarà part del mobiliari urbà de Montblanc.

Novament música i foc acompanyaran l'obertura del forn junt amb la presència dels **Dimonis de Montblanc**.

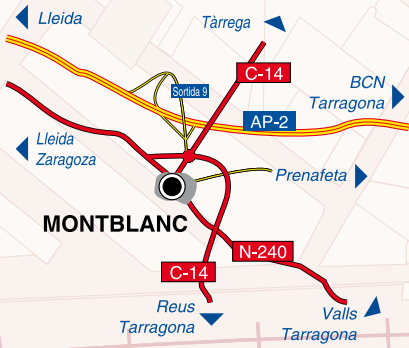




Ferrània



Girona •
Lleida • Barcelona
Montblanc • Tarragona



ÍNDIX TERRÀNIA11

REGNE UNIT

- 1 Elaine Peto
- 2 Jennie Gilbert

CATALUNYA

- 3 Eva López Miguel
- 4 Ignacio Jodar Gómez
- 5 Jacint Comelles Garcia
- 6 Jörg Baumöller
- 7 Judit Casalprim González
- 8 Lluís Soler / Núria Albà
- 9 Maria Bosch Perich
- 10 Maria Gelabert
- 11 Mercè Rius Font
- 12 Mercè Coma Taulé
- 13 Montse Aiguadé Rubinat
- 14 Natàlia Ferré Mateu

- 15 Penélope Vallejo Gómez
- 16 Roser Oter Blascoa
- 17 Teresa Vilà Fontarnau
- 18 Teresa Bosch Utgés
- 19 Teresa-Marta Batalla Vidal

ALTRES COMUNITATS AUTÒNOMES

- 20 Rocío Blanco Hernández
- 21 Almudena Arias Parera
- 22 Ana Soto
- 23 Iñigo Dueñas Herrero
- 24 Chriatiane Hoenge
- 25 Angeles Sastre López
- 26 Tilman Vogelgsang
- 27 Miguel Lumbreras

FRANÇA

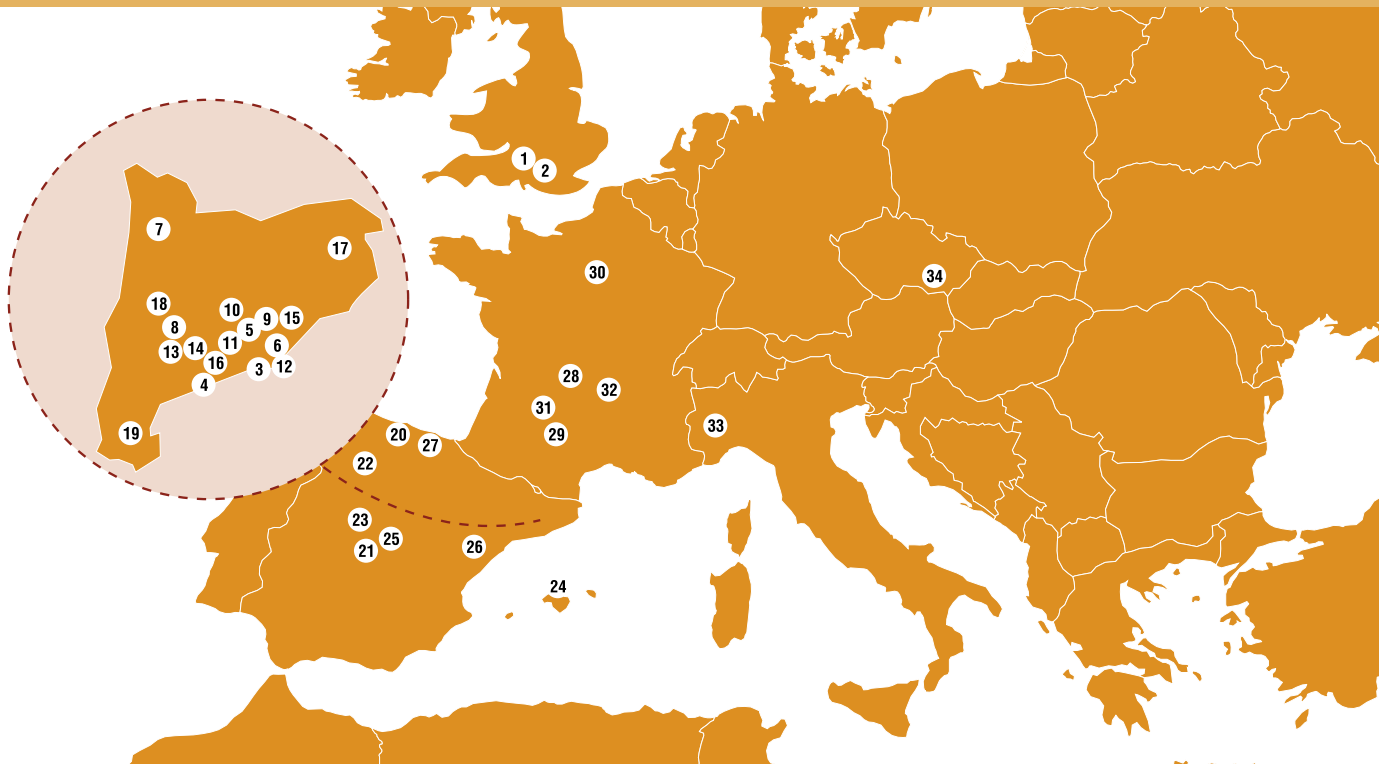
- 28 Gilles Bouyer
- 29 Marie Costes
- 30 Montserrat Torrents Òdena
- 31 Pascal Castagné
- 32 Serge Pillard

ITÀLIA

- 33 Sara-Kiko Bazzano

REPÚBLICA TXECA

- 34 Yasuyo Nishida / Vladimir Groh





CERAMISTES
TERRÀNIA11

Elaine Peto

[REGNE UNIT]

Project Workshops, Lains Farm, Quarley
 SP11 8PX ANDOVER
 T 0044 126 488 98 80
 elaine.peto@tiscali.co.uk
 www.studiopottery.co.uk

Gres, porcellana i escultures d'animals.



Jennie Gilbert

[REGNE UNIT]

Project Workshops, Lains Farm, Quarley
 SP11 8PX ANDOVER
 T 044 126 488 99 66
 jennie.gilbert@yahoo.co.uk
 www.jenniegilbert.co.uk

Gres. Peces utilitàries i decorades a mà.



Eva López Miguel

[CATALUNYA]

c. Lepant, 334-336, 7è 4a
08025 BARCELONA
T 93 436 81 43 / 656 47 45 50
ceramica@elomi.com
www.elomi.com

**Gres i porcellana. Producte utilitari. Taula viva.
Bols, tetes, plats, jocs de tè, etc.**

Ignacio Jodar Gómez

[CATALUNYA]

c. Anselm Clavé, 22
43880 ELS MASOS DE COMA-RUGA
(EL VENDRELL)
T/F 977 68 01 26

Gres i escultura.

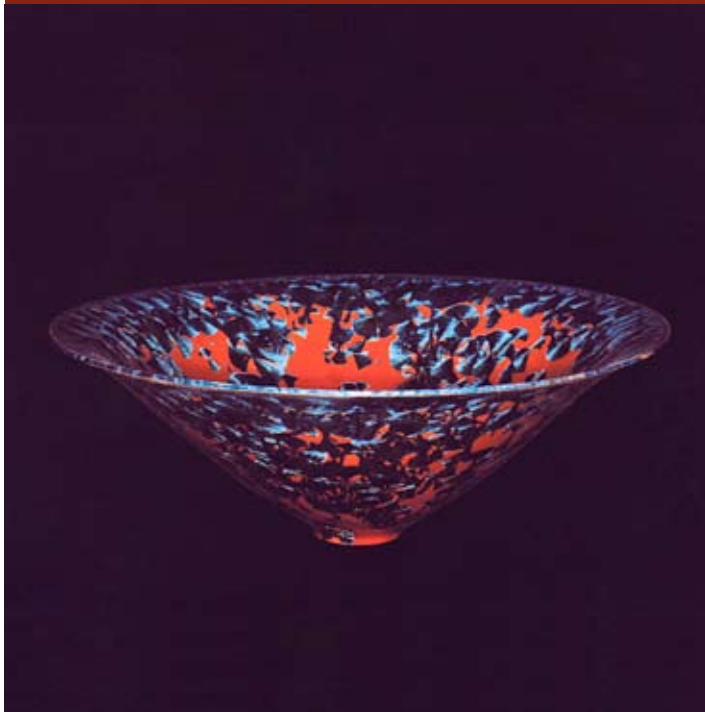


**Jacint Comelles Garcia
Llevall & Elies**

[CATALUNYA]

c. Topete, 27
08221 TERRASSA
T 93 785 81 06
info@llevall-elies.com
www.llevall-elies.com

**Escultura. Faiança.
Col·lecció de còdols per decoració.**



Jörg Baumöller

[CATALUNYA]

Av. Can Corbera, 11
08188 VALLROMANES
Ap. de correus 201
T 93 572 95 46
jbaumoeller@terra.es
www.crystalsforever.com

Gres i Porcellana. Fonts i gerros amb esmalts i cristalls.



Judit Casalprim González

[CATALUNYA]

Casa Rosario de Sisca
c. Major, s/n
25513 LA POBLETA DE BELLVEI
T 973 66 17 24
juditcasalprim@barbutina.com
www.barbutina.com

Escultures, làmpades i bijuteria en gres i porcellana.

Lluís Soler Núria Albà

[CATALUNYA]

Raval de la Font, 7
43449 SENAN
T 977 87 73 01
www.nuriaalba.com / www.lluissoler.com
soler.alba@am2.es

Rakú i llustre.



Maria Bosch Perich

[CATALUNYA]

c. l'Espirall, 58 baixos
08201 SABADELL
T 93 727 38 90
mariaboschperich@gmail.com
www.mariabosch.com

Peces de baixa temperatura amb engalbes de porcellana, gres i òxids.



Maria Gelabert Tañà

[CATALUNYA]

Crta. de Vic, 61
08272 SANT FRUITÓS DE BAGES
T 93 876 06 64
mariagt_7@hotmail.com
www.mariagelabert.com

Terra sigil·lada o rakú. Carbasses.



Mercè Rius Font

[CATALUNYA]

c. Dr. Galès, 1
08790 GELIDA
T 617 63 10 65
merceriusfont@hotmail.com

Gres, porcellana i refractari, tornejades i cuites a alta temperatura (1280°C).

Mercè Coma Taulé

[CATALUNYA]

Ferran i Puig, 70-72, 3r 4t
08023 BARCELONA
T 636 899 618
www.ceramicamagma.com
mercecomamag@gmail.com

Escultures, plafons, refractari, esmalts i serigrafia.



Montse Aiguadé "El be negre"

[CATALUNYA]

c. Hortolans, 4
43400 MONTBLANC
T 977 86 33 14
elbenegre@elbenegre.es
www.elbenegre.es

Gres i refractari cuit a 1260°. Peces utilitàries i
per a decoració. Peces d'autor.



Natàlia Ferré Mateu

[CATALUNYA]

c. Major, 77
T 678 611 170
43400 MONTBLANC
nataliapots@hotmail.com
www.nataliaferre.cat

Escultures en terra refractària, cuites a alta
temperatura i pintades amb engalbes.



**Penélope Vallejo Gómez /
Elisabet Moretó Alvarado**

[CATALUNYA]

C. Hospital, 47
08460 STA. MARIA DE PALAUTORDERA
T 659 30 41 26
www.penelopevallejo.jimdo.com
<http://ceramica-vago.jimdo.com>
<http://pe-ceramiques.blogspot.com>
penelopevallejo@yahoo.es
www.elimoreto.blogspot.com

Peça escultòrica i peça utilitària realitzades a torn amb gres / Peça utilitària en gres i refractari.

Roser Oter Blasco

[CATALUNYA]

C. Dels Colls, 1
43710 SANTA OLIVA
T 677 50 80 60
www.roseroter.com
roseroter@hotmail.com

Escultura en gres i pasta de paper i porcellana. 1250°



Teresa Vilà Fontarnau
[CATALUNYA]

c. Silvestre Santaló, 6
17476 GARRIGÀS
T 666 288 941
info@fangfangjoies.com
www.fangfangjoies.com

Joies amb porcellana, metall radiat i lli.
Temperatura 1250°C



Teresa Bosch Utgés
[CATALUNYA]

c. Les Eres, 81 baixos
T 696 22 73 48
25334 CASTELLSERÀ

Gres, porcellana i refractari. Peces decoratives,
adornades amb engalbes i esmalts. Cuites a
1260°





Teresa-Marta Batalla Vidal

[CATALUNYA]

Camí de l'Anglès, 1
43529 ROQUETES
T 977 58 12 49 / 616 622 744
info@ravaldelart.com
www.ravaldelart.com

**Atuells fets a mà. Peça única, de gres amb òxids
i esmalts de cendres cuits a 1260°**

Rocío Blanco Hernández

[CANTABRIA]

c. La Unquera, 1295
39310 MOGRO
T 942 57 60 12
rocioblancoceramica@hotmail.com

Gres negre amb decoració d'esmalt.



Almudena Arias Parera

[CASTELLA I LLEÓ]

Paraje los Rollares
Apartado de correos, 59
05480 CANDELEDA (ÁVILA)
T 619 222 454
almalokita@hotmail.com
www.almudenaarias.com

**Modelats en refractari i murals
muntats en fusta antiga.**



Ana Soto

[CASTELLA I LLEÓ]

c. La Carretera, 17
24890 PALAZUELO DE TORÍO (LEÓN)
T 987 57 60 57
anasotorueda@gmail.com
www.anasoto.com

Mobiliari en gres, porcellana.



Íñigo Dueñas Herrero

[CASTELLA I LLEÓ]

c. Puerto, 9
37800 ALBA DE TORMES
T 653 99 84 55
ceramistaidh@yahoo.es

Mural ceràmic pintat. Dues coccions i acabat en rakú.

Christiane Hoenge

[LLES BALEARS]

Apartat de correus, 134
LLUCMAJOR
T/F 971 120 875
ceramica@puput.eu
www.puput.eu

Gres, escultura, rakú i pit-firing.



Ángeles Sastre López
[COMUNITAT DE MADRID]

c. del Roble, 153
28695 NAVAS DEL REY
T 918 650 174
ceramica@caolin.net
www.caolin.net

**Peces modelades de fang refractari i gres
decorades amb òxid i esmalts.**



Tilman Vogelsgang
[PAÍS VALENCIÀ]

c. de la Fuente, 10
12314 XIVA DE MORELLA
T 964 160 059
brokenpots@gmail.com

**Ceràmica decorativa i utilitària, fang,
gres i porcellana.**





Miguel Lumbreras

[PAÍS BASC]

c. Olabarrieta Juzoa, 57 izq.

T 660 464 703

48960 GALDAKAO

Peces de fang vermell treballat amb òxids.

Gilles Bouyer

[FRANÇA]

Les recauds
63390 GOUTTIÈRES
T 04 73 85 72 09
ceramiquesbouyer@wanadoo.fr
www.stage-poterie.fr

Gres, rakú, ceràmica utilitària i de decoració.



Marie Costes

[FRANÇA]

Creation ceramique-Bois Redon
81170 FRAUSSEILLES
T 05 63 56 19 28
marie.costes@orange.fr

Gres. Peces petites de taula.



Montserrat Torrents Òdena

[FRANÇA]

1 Rue de Gron, Sérilly
89510 ÉTIGNY
T 03 86 97 13 52
muntsa@montserrart.com
www.montserrart.com

Rakú. Ceràmica mural realitzada amb diverses terres, òxids i esmalts.



Pascal Castagné

[FRANÇA]

Poterie de Meyraguet-Vignes Longues

46200 LACAVE

T 05 65 37 05 51

pascal.castagne@orange.fr

<http://pascalcastagne-poterie.over-blog.com>

Peces de porcellana utilitàries decorades amb engalbes i cuites a 1300°.

Serge Pillard

[FRANÇA]

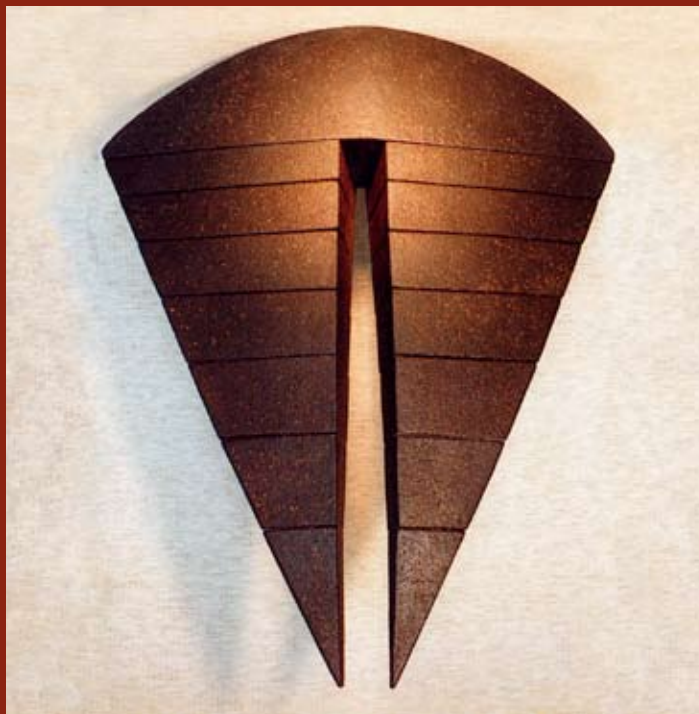
Rue des Rondes-cité

01800 PÉROUGES

T 04 74 61 01 27

pillard.s.r@free.fr

Gres i escultura amb engalbes.



Sara-Kiko Bazzano

[ITÀLIA]

Strada Tamburrina, 7
10020 PECETTO TORINESE
T 39 011 860 81 72
kikobazz@libero.it
www.kikoceramica.it

Gres i porcellana.
Ceràmica d'ús i decorativa.



Yasuyo Nishida Vladimir Groh

[REPÚBLICA TXECA]

Veverí, 51
602 00 BRNO
T 420 608 814 466
terravisio@seznam.cz
www.studioporcelain.cz

Porcellana funcional i decorativa.



www.terrania.cat

COL·LABORADORS





Horari:

dissabte 1 a les 11h
diumenge 2 a les 11h

Durada i preu:

Adults i majors 14 anys: 5€
Infants entre 3 i 13 anys: 3€
Menors de 7 anys: gratuït

Inici de la visita:

Oficina Municipal de Turisme

VISITA GUIADA A MONTBLANC MEDIEVAL



Durant la celebració de Terrània, res millor que visitar la vila de Montblanc en companyia dels guies turístics locals en un ambient agradable.

Un recorregut que traslladarà el visitant a la descoberta d'històries, llegendes i tradicions.

I per finalitzar, un tast de cava PONT VELL al celler modernista de Montblanc.

CX
CatalunyaCaixa

SAINT-GOBAIN
MONTBLANC

Ctra. N-240, km 38,9
43400 MONTBLANC
Tel. 977 86 17 00
www.saint-gobain.com

PROPERES CELEBRACIONS

OCTUBRE

CLICKÀNIA

IV Festival de clicks de Playmobil
Montblanc, 15 i 16 d'octubre 2011



TROBADA D'ÀLIGUES d'arreu de Catalunya

Montblanc, 15 d'octubre (tarda)



ORGANITZA



COL·LABORA



Oficina Municipal de Turisme
(antiga església de St. Francesc)
43400 Montblanc [Catalunya-Spain]
T +34 977 86 17 33 / F +34 977 86 18 16
turisme@montblancmedieval.org
www.montblancmedieval.org