

8è FESTIVAL INTERNACIONAL
DE CERÀMICA DE MONTBLANC



24/25/26 SETEMBRE 2010
ANTIGA ESGLÉSIA DE ST. FRANCESC



TERRÀNIA**10**



PASTES CERÀMIQUES

DES DE SEMPRE A LES TEVES MANS

Fundada en 1874, empresa dedicada a la fabricació i comercialització de pastes ceràmiques per a la indústria, artesanía, belles arts, manualitats i educació.



CERAMICA COLLET S.A. Pol. Ind. L'Olana s/n 08292 Esparreguera T 937772344 F 937709411 info@sio-2.com

www.sio-2.com

BENVINGUTS

Terrània, el Festival Internacional de Ceràmica de Montblanc, arriba a la seva vuitena edició, els dies 24, 25 i 26 de setembre de 2010.

L'Ajuntament de Montblanc segueix apostant per potenciar el cicle d'activitats de tardor i és precisament amb Terrània que dóna el seu tret de sortida.

L'organització, formada per l'Àrea de Turisme de l'Ajuntament i el ceramista Jaume Julià, té la voluntat de seguir mantenint la qualitat d'aquest esdeveniment i seguir essent un referent en el calendari artesanal, cultural i turístic de Catalunya. Esforç i esperit de superació fan treballar la imaginació per fer una programació variada i atractiva pels visitants: ceràmica de gran qualitat, tallers infantils, exposicions, demostracions, cuita experimental, música en directe...

Esperem que Terrània continuï tenint una bona resposta de públic assistent i que aquest pugui valorar positivament aquesta nova edició garantint-ne la continuïtat de properes edicions.

Benvinguts a Terrània, Benvinguts a Montblanc!

BIENVENIDOS

Terrània, el Festival Internacional de Cerámica de Montblanc, llega a su octava edición, los días 24, 25 y 26 de septiembre de 2010.

El Ayuntamiento de Montblanc sigue apostando por potenciar el ciclo de actividades de otoño y que precisamente empieza con Terrània.

La organización, formada por el Área de Turismo del Ayuntamiento y el ceramista Jaume Julià, tiene la voluntad de seguir manteniendo la calidad de este acontecimiento y seguir siendo un referente en el calendario artesanal, cultural y turístico de Cataluña. Esfuerzo y espíritu de superación hacen trabajar la imaginación para hacer una programación variada y atractiva para los visitantes: cerámica de gran calidad, talleres infantiles, exposiciones, demostraciones, cocción experimental, música en directo...

Esperamos que Terrània continúe teniendo una buena respuesta de público asistente y que éste pueda valorar positivamente esta nueva edición garantizando la continuidad en próximas ediciones.

Bienvenidos a Terrània, Bienvenidos a Montblanc!

TERRÀNIA 2003/2010



2003



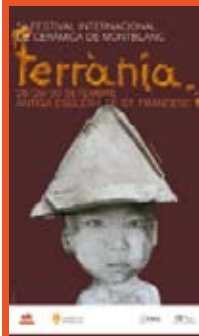
2004



2005



2006



2007



2008



2009

BIENVENUE

Terrània, le Festival International de Céramique de Montblanc, arrive à sa huitième édition du 24 au 26 septembre 2010.

La Municipalité de Montblanc continue en misant sur favoriser le cycle d'activités d'automne et c'est précisément avec Terrània qu'on commence.

L'organisation, formée par le Département de Tourisme de la Mairie de Montblanc et le céramiste Jaume Julià, a la volonté de maintenir la qualité de cet événement et de continuer sa consolidation au calendrier artisanal, culturel et touristique de la Catalogne. L'effort et l'esprit de surpassement ont contribué à la création d'une programmation variée et attractive: de la céramique de qualité, des ateliers pour des enfants, des expositions, des démonstrations, des fours expérimentales, de la musique live...

Nous espérons que Terrània ait une bonne réponse de public et qu'il apprécie de manière positive cette nouvelle édition pour garantir la continuité des éditions suivantes.

Bienvenus à Terrània, Bienvenus à Montblanc!

WELCOME

Terrània, the eighth edition of the International Pottery Festival, will take place from Friday 24th to Sunday 26th September 2010.

Montblanc town council continues betting on the promotion of the autumn activities which precisely start with Terrània.

The organization, the tourist area of the town council and the potter Jaume Julià wish to maintain the quality of this event and would like it to be a referent in the handmade, cultural and tourist calendar in Catalonia.

The effort and the spirit of self-improvement have contributed to make and attractive and varied programme: ceramics of high quality, children workshops, exhibitions, demonstrations, experimental kiln, ambient music...

We expect the response of the public to be as good as it has been until now and we also expect that they enjoy this new edition in a positive way so as to guarantee the continuity in further editions.

Welcome to Terrània, Welcome to Montblanc!

AGENDA

24

divendres

10–13h Tallers de ceràmica per a escoles, a la plaça de Sant Francesc

15–17h Tallers de ceràmica per a escoles, a la plaça de Sant Francesc

18h Inici del mercat, a l'antiga església de Sant Francesc

19h Visita de les autoritats a les exposicions

20h Inauguració oficial de Terrània 2010 a càrrec del Sr. Àngel Xifré i Arroyo, director dels Serveis Territorials d'Innovació, Universitats i Empreses a Tarragona

20.45h Sorteig entre els visitants d'un val de 100€ per adquirir ceràmica a Terrània

21h Fi del mercat

25

dissabte

11h Inici del mercat

11–13.30h Tallers infantils, a la plaça de Sant Francesc

11–13.30h Demostracions de torn i de modelat, a la plaça de Sant Francesc

14h Parada per a dinar

16.30h Continuació del mercat

17h–19.30h Tallers infantils, a la plaça de Sant Francesc

17h–19.30h Demostracions de torn i de modelat, a la plaça de St. Francesc

19.45h Sorteig entre els visitants d'un val de 100€ per adquirir ceràmica a Terrània

20h Actuació musical a càrrec del grup Bandarra Street Orkestra a la plaça de St. Francesc

20.30h Obertura espectacular del forn experimental, a la plaça de St. Francesc

21h Fi del mercat

22h Recital de cançó a l'antic Hospital de Sta. Magdalena⁽¹⁾

26

diumenge

11h Inici del mercat

11–13.30h Tallers infantils, a la plaça de Sant Francesc

11–13.30h Demostracions de torn i de modelat, a la plaça de Sant Francesc

14h Parada per a dinar

16.30h Continuació del mercat

17–19.30h Tallers infantils, a la plaça de Sant Francesc

17–19.30h Demostracions de torn i de modelat, a la plaça de Sant Francesc

19h Sorteig entre els visitants d'un val de 100€ per adquirir ceràmica a Terrània

20h Fi de Terrània 2010

NOTA

Les demostracions de ceràmica aniran a càrrec dels següents artistes:

Núria Soley Casas (Palau Solità i Plegamans)

Ana Pérez Sánchez (Tarragona)

Íñigo Dueñas Herrero (Castella i Lleó)

Pascal Castagné (França)

Dany Souriau (França)

Els tallers infantils estan organitzats pels alumnes de ceràmica del Taller d'Art Centre de Valls.

⁽¹⁾Recital de cançó "Vinyes verdes, vora el mar..." amb Neus Roig Abellà (soprano) i Vicente David Martín Sáez (piano).

TALLERS INFANTILS



A la plaça de Sant Francesc

Dissabte 25 i diumenge 26

Matins de 11h a 13.30h / Tardes de 17h a 19.30h

Enguany Terrània recupera els tallers infantils que tant interès van despertar als més petits en darreres edicions.



De nou serà l'escola d'Art Centre de Valls qui serà l'encarregada d'acostar la ceràmica als infants. Es pretén familiaritzar-los amb el fang i donar-los les nocions bàsiques per poder-lo modelar.

Divendres l'activitat estarà dedicada als escolars de la vila, prop de 500 escolars de primària treballaran diverses figures i donaran vida a la maqueta realitzada per l'escola de Valls: el recinte emmurallat de Montblanc.

Com a novetat enguany algunes de les peces més representatives realitzades pels nens es couran en directe.

Dissabte i diumenge l'activitat estarà oberta al públic en horari de matí i tarda.





DEMOSTRACIONS

A la plaça de Sant Francesc

Dissabte 25 i diumenge 26

Matins de 11h a 13.30h / Tardes de 17h a 19.30h

Seguint la filosofia inicial de Terrània enguany es segueix apostant per les demostracions en directe de diferents tècniques de treballar el fang. D'aquesta manera es vol captar l'interès de grans i petits i fer entendre que la ceràmica pot ser una activitat a l'abast de tothom.

Per un costat Lluís Heras farà demostracions de torn al llarg del cap de setmana, i novament, es tornarà a comptar amb la col·laboració d'alguns participants a Terrània com són:

Núria Soley Casas (Palau Solità i Plegamans)

Ana Pérez Sánchez (Tarragona)

Íñigo Dueñas Herrero (Castella i Lleó)

Pascal Castagné (França)

Dany Souriau (França)



Forns Isuni col·labora amb **Terrània** amb la cessió d'un kit per a ceramistes. Correspondrà al segon classificat del concurs que cada any es fa entre els ceramistes participants per triar la millor obra exposada. El primer premi és gentilesca de l'Ajuntament de Montblanc i consisteix en l'adquisició d'obra del ceramista guanyador per valor de 800€.

EXPOSICIÓ SALA SANT MIQUEL

Plaça Sant Miquel

Dissabte 25 i diumenge 26 de 11h a 14h i de 16h30 a 19h30

Exposició col·lectiva dels artistes participants a Terrània 2010



La Sala Sant Miquel tomarà a acollir una exposició col·lectiva de tots els participants a Terrània 2010.

Aquesta exposició pretén donar una visió ràpida del que els visitants trobaran dins l'antiga església de Sant Francesc.

Enguany se li ha volgut donar una major rellevància a l'exposició i per aquest motiu les peces exposades seran les obres més representatives dels participants.

Aquestes peces seran sotmeses a una votació per part dels participants i l'obra més ben valorada serà adquirida per l'Ajuntament de Montblanc.

FORN EXPERIMENTAL

Novament el moment culminant de **Terrània** arribarà dis-sabte al vespre amb l'obertura del forn experimental situat a la part superior de la plaça de Sant Francesc.

El ceramista encarregat de fer la cuita serà Jaume Vilà, ceramista que ens els darrers anys ha participat activa-ment en diverses cuites que s'han dut a terme en passa-des edicions de Terrània.





MÚSICA EN DIRECTE

Novament música i foc coincidiran per captar l'interès dels allí presents. **Bandarra Street Orkestra** serà el grup musical encarregat de fer gaudir al públic de la seva música mentre es finalitza la cuita de la peça.

RECORD PEDRO DEL RÍO I CARMÉ

Antics participants de Terrània

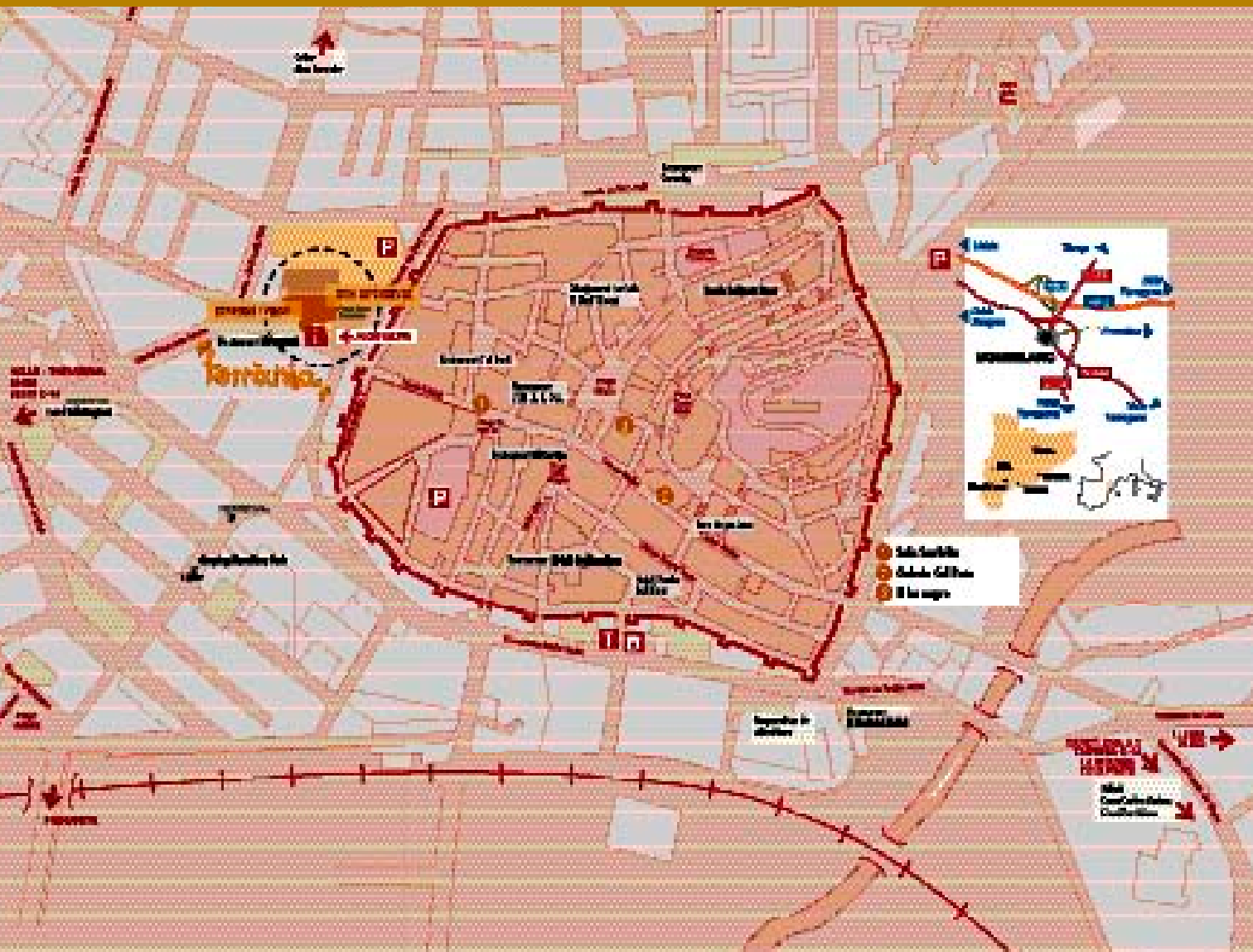


Carme Ballarín
(1955-2010)

Pedro del Río
(1962-2008)

“La memòria és una forma d’amor”

GUIA TERRÀNIA10



ÍNDEX TERRÀNIA 10

ALEMANYA

- 1 Verena Michalik [p.16]
- 2 Armin Skirde [p.16]

ANGLATERRA

- 3 Jennie Gilbert [p.17]
- 4 Elaine Peto [p.17]

CATALUNYA

- 5 Teresa Bosch Utgés [p.18]
- 6 Anna Alba Fort [p.18]
- 7 Roser Raluy Viñals [p.19]
- 8 Montse Aiguadé Rubinat [p.19]
- 9 Natàlia Ferré Mateu [p.20]
- 10 Rosa Barbé Jubert [p.20]
- 11 Judit Casalprim González [p.21]
- 12 Jaume Vilà Bertran [p.21]
- 13 Ana Pérez Sánchez [p.22]

- 14 Jacint Comelles Garcia [p.22]
- 15 Ignacio Jodar Gómez [p.23]
- 16 Lluïsa Grau Gassó [p.23]
- 17 M. Carme Mercè Duró [p.24]
- 18 Mercè Rius Font [p.24]
- 19 Maria Bosch Perich [p.25]
- 20 Rosa Oliver Manén [p.25]
- 21 Ramon Pla Isart [p.26]
- 22 Jörg Baumöller [p.26]
- 23 Maria Gelabert Tañà [p.27]
- 24 Núria Soley Casas [p.27]
- 25 Montse Llanas Silvestre [p.28]

CASTELLA-LLEÓ

- 26 Íñigo Dueñas Herrero [p.28]

FRANÇA

- 27 Georges et Marie-Paule Grandé [p.29]

- 28 François Gallissaires i Edwige Larché [p.29]
- 29 Dany Souriau [p.30]
- 30 Agnes Girard [p.30]
- 31 Veronique Plault Alberto Garcia [p.31]
- 32 Pascal et Catherine Castagné [p.31]

LITUÀNIA

- 33 Lina Bekeriené [p.32]

MARROC

- 34 Ceràmica berèber del Rif [p.32]

PORTUGAL

- 35 Amando Domingues [p.33]





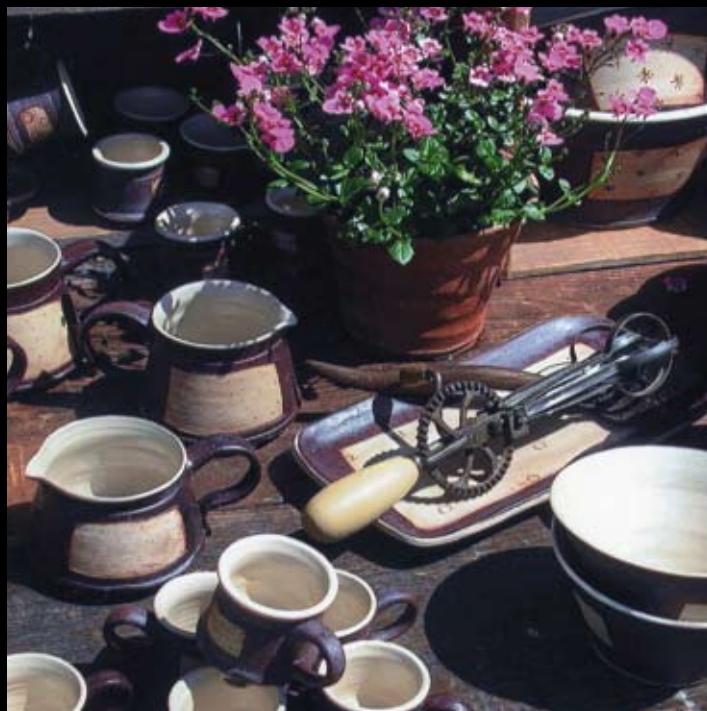
CERAMISTES
TERRÀNIA**10**

Verena Michalik

[ALEMANYA]

Hauptstr., 31
56206 HILGERT
T +49 0 26245391
verena-keramik@gmx.de

Gres. Plats i peces úniques cuites a 1240°C
en forn elèctric.



Armin Skirde

[ALEMANYA]

Hauptstr., 31
56206 HILGERT
T +49 0 26245391
arminskirde@freenet.de

Gres. Plats i peces úniques cuites a 1240°C.



Jennie Gilbert

[ANGLATERRA]

Project Workshops, Lains Farm, Quarley
SP11 8PX ANDOVER

T +440 1264 88 99 66

jennie.gilbert@yahoo.co.uk

www.jenniegilbert.co.uk

Gres. Peces utilitàries i decorades a mà.

Elaine Peto

[ANGLATERRA]

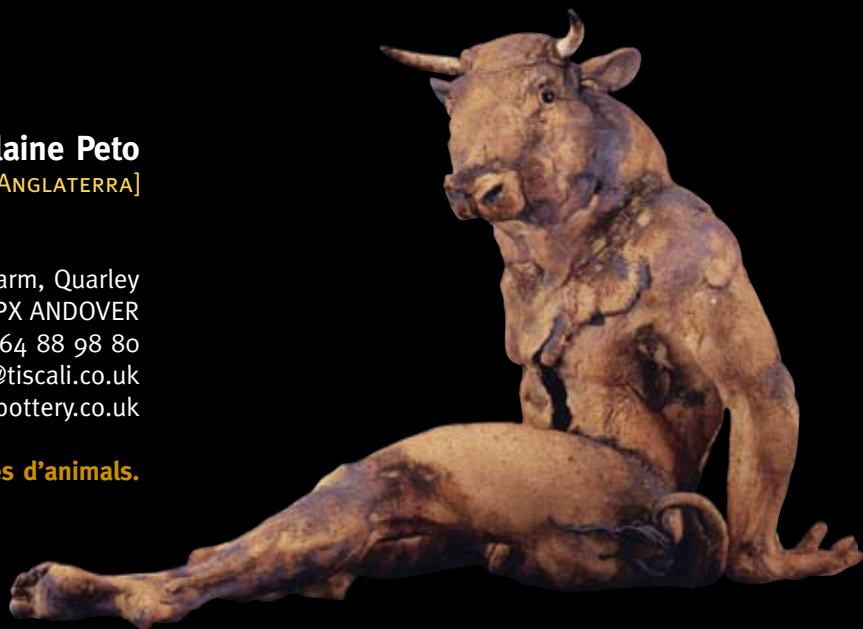
Project Workshops, Lains Farm, Quarley
SP11 8PX ANDOVER

T +440 1264 88 98 80

elaine.peto@tiscali.co.uk

www.studiopottery.co.uk

Gres, porcellana i escultures d'animals.



Teresa Bosch Utgés
[CATALUNYA]

Les Eres, 81 baixos
25334 CASTELLERÀ
T 973 61 03 19
zabosch@terra.es

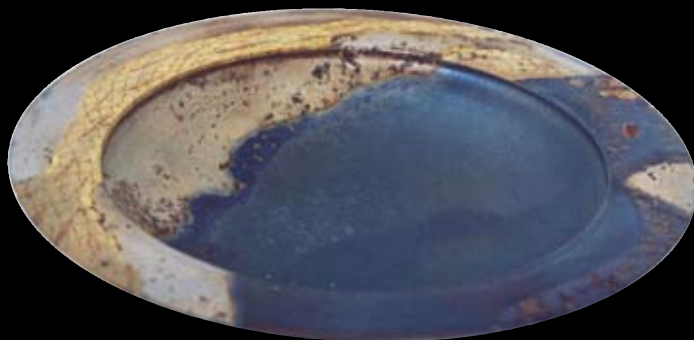
**Gres, porcellana i refractari. Peça decorativa i
utilitària cuita a 1260°C, decorada
amb engalbes i esmalts.**



Anna Alba Fort
[CATALUNYA]

Avgda. de la Xiruca, 18
17853 TORTELLÀ
T/F 972 68 77 17
kimu@kimuceramica.com
www.kimuceramica.com

**Faiença. Col·leccions de reproduccions de
rosasses, petjades, art medieval... en quadres,
peanes, penjolls, etc.**



Roser Raluy Viñals

[CATALUNYA]

c. Nou. 9
17744 NAVATA
T 972 55 35 38
roserraluy@gmail.com

Peces tornejades i a planxes, cuites en forn de gas i en reducció. Llustrats.

Montse Aiguadé Rubinat "El be negre"

[CATALUNYA]

c. Hortolans, 4
43400 MONTBLANC
T 977 86 33 14
elbenegre@elbenegre.es
www.elbenegre.es

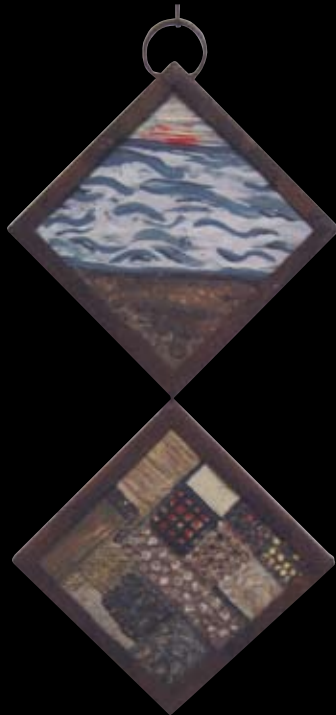
**Peces de refractari i gres amb esmailts i òxids,
cuïta a 1260°C**



Natàlia Ferré Mateu
[CATALUNYA]

c. Major, 77
43400 MONTBLANC
nataliapots@hotmail.com
www.nataliaferre.cat

Escultures en terra refractària, cuites a alta temperatura i pintades amb engalbes.



Rosa Barbé Jubert
[CATALUNYA]

c. Sant Blai, 4
08240 MANRESA
T 617 21 40 49

Gres. Peces decoratives cuites a alta temperatura.



Judit Casalprim González

[CATALUNYA]

Casa Rosario de Sisca
 c. Major, s/n
 25513 LA POBLETA DE BELLVEI
 T 973 66 17 24
 juditcasalprim@barbutina.com
 www.barbutina.com

Escultura en refractaris negre i blanc, llums de porcellana i bijuteria en gres i plata.

Jaume Vilà Bertran

[CATALUNYA]

Camí de la Pedrera del Cobic, 56
 43206 REUS
 T 615 44 85 25
 tallerlamoixera@hotmail.com
 www.tallerlamoixera.com

Gres.



Ana Pérez Sánchez

[CATALUNYA]

c. Jaume Nin Fortuny, 9
43006 URB. L'ALBADA (TARRAGONA)

T 977 54 54 08

xaps68@yahoo.es

www.flickr.com/photos/artexana

Escultura de petit format realitzada en refractari i terracota.



Jacint Comelles Garcia

[CATALUNYA]

c. Topete, 27
08221 TERRASSA

T 93 785 81 06

info@llevall-elies.com

www.llevall-elies.com

Escultura.



Ignacio Jódar Gómez

[CATALUNYA]

c. Anselm Clavé, 22
43880 COMA-RUGA (EL VENDRELL)
T/F 977 68 01 26

Gres i escultura.

Lluïsa Grau Gassó

[CATALUNYA]

Can Meric
17833 FONTCOBERTA
T 972 58 04 73
lluïsa_grau@hotmail.com

Gres. Gerros amb planxes, peces úniques fetes a mà. Decoració amb òxids i terres pintades. Cuit a alta temperatura.



M. Carme Mercè Duró
[CATALUNYA]

Av. Catalunya, 58
25332 LA FULIOLA
T/F 973 57 03 64
refractarius@hotmail.com

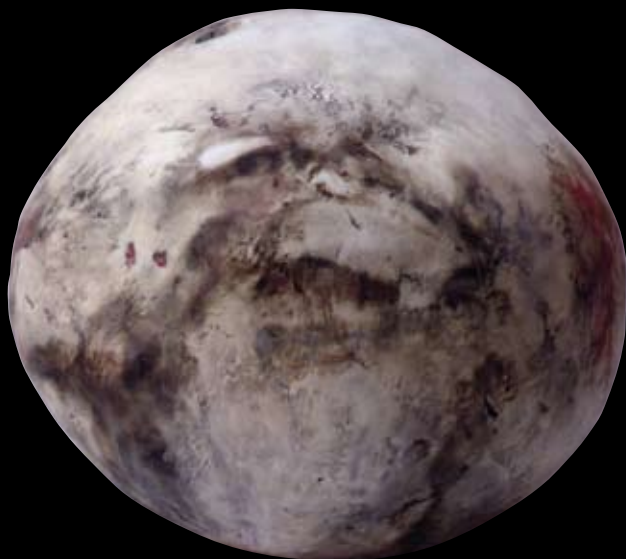
**Bijuteria amb gres i porcellana tenyida amb
esmalt i llustres d'or.**



Mercè Rius Font
[CATALUNYA]

c. Dr. Galès, 1
08790 GELIDA
T 93 779 05 43
merceriusfont@hotmail.com

**Gres, porcellana i refractari, tornejades i cuites
a alta temperatura (1280°C).**



Maria Bosch Perich

[CATALUNYA]

c. l'Espirall, 58 baixos
08201 SABADELL
T 93 727 38 90
mariaboschperich@gmail.com
www.mariabosch.com

Faiença. Peces treballades amb plaques i decorades amb engalbes de porcellana i òxids. Temperatura 1030°C – 1040°C.

Rosa Oliver Manén

[CATALUNYA]

c. Santa Anna, 8
17853 ARGELAGUER
T 972 28 71 50
oliver.rosa1@gmail.com

Gres utilitari i decoratiu. Tornejat amb planxa.



Ramon Pla Isart

[CATALUNYA]

c. Dante Alighieri, 49
08032 BARCELONA
T 93 429 63 05
isartramos@hotmail.com

**Gres. Ceràmica tornejada amb dissenys
exclusius.**



Jörg Baumöller

[CATALUNYA]

Av. Can Corbera, 11
08188 VALLROMANES
T 93 572 95 46
jbaumoeller@terra.es
www.crystalsforever.com

**Gres i Porcellana. Fonts i gerros amb esmalts i
cristalls.**



Maria Gelabert Tañà

[CATALUNYA]

Crta. de Vic, 61
08272 SANT FRUITÓS DE BAGES
T 93 876 06 64
mariagt_7@hotmail.com
www.mariagelabert.com

Terra sigil·lada o rakú.

Núria Soley Casas

[CATALUNYA]

c. del Comerç, 46
08184 PALAU-SOLITÀ I PLEGAMANS
T 93 864 58 21
nuriasoley@gmail.com

**Gres i Porcellana. Joieria amb ceràmica.
Quadres de fumats i paper d'argila.**



Montse Llanas Silvestre

[CATALUNYA]

c. Dos de maig, 24, 1r
08720 VILAFRANCA DEL PENEDÈS
T. 656 92 74 77
oraijo@vilafranca.com
www.montsellanas.blogspot.com
www.vilafranca.com/oraijo

**Gerros i plafons de refractari i porcellana
amb grafies en relleu. 1260°C.**



Íñigo Dueñas Herrero

[CASTELLA I LLEÓ]

c. Puerto, 9
37800 ALBA DE TORMES
T 653 99 84 55
ceramistaidh@yahoo.es

Gres i rakú. Murals de gran format.



Georges et Marie-Paule Grandé

[FRANÇA]

Place du Petit Mèze
63610 BESSE ET SAINT ANASTAISE
T/F 330 473 785 009
poterie-du-breffoy@orange.es
grande.georges@wanadoo.fr

Gres i Rakú. Quadres murals. Escultures i fonts.

François Gallissaires Edwige Larche

[FRANÇA]

Lagrange
32250 LABARRERE
T 330 562 292 891

**Gres a la sal. Peça única i utilitària.
Cuites en llenya a 1300°C**



Dany Souriau

[FRANÇA]

Atelier "Empreintes d'Argile" La Salle
86230 LEIGNÉ SUR USSEAU
T 330 549 860 838
danysouriau@free.fr
<http://danysouriau.free.fr>

Gres utilitari i decoratiu.



Agnes Girard

[FRANÇA]

9 rue du Café -Le Breuil-
17470 CHERBONNIÈRES
T 330 545 263 651
poterie.dubreuil@wanadoo.fr

Peça utilitària i decorativa.



**Véronique Plaut
Alberto Garcia**

[FRANÇA]

Le Viornay
37330 MARCILLY SUR MAULNE
T 330 247 242 744

Escultura utilitària amb detalls d'animals.

Pascal et Catherine Castagné

[FRANÇA]

Vignes Longues-Meyraguet
46200 LACAVE
T 330 565 370 551
pascal.castagne@orange.fr
<http://pascalcastagne-poterie.over-blog.com>

**Peces de porcellana úniques i utilitàries, deco-
rades amb esmalts i cuites a 1300°C.**



Lina Bekeriené

[LITUÀNIA]

Kurkliu, 1
29015 KURKLIAI
T 370 698 19494
bekeriene.lina@gmail.com
www.linabekeriene.com

Rakú.



Tribu: Ai't Ouriagel-Al Hoceima

Ceràmica beréber del Rif

[MARROC]

c. Mayor, 16
12001 CASTELLÓN
T/F 964 23 53 12
marijomatos@gmail.com
www.lultimaalfarera.com

Ceràmica feta a mà per dones ceramistes de la regió del Rif.



Amando Moita Domingues

[PORTUGAL]

Rua da Fonte, 109
3045-298 AMEAL (COIMBRA)
T 00 351 239 981 442
a.m.domingues@sapo.pt
www.amdomingues.no.sapo.pt

**Faiança. Ceràmica tradicional portuguesa.
Còpies manuals dels segles XV, XVII i XVIII.**



www.terrania.cat



Horari:

dissabte 25 a les 11h
diumenge 26 a les 11h

Durada i preu:

Adults i majors 14 anys: 5€
Infants entre 3 i 13 anys: 3€
Menors de 7 anys: gratuït

Inici de la visita:

Oficina Municipal de Turisme

VISITA GUIADA A MONTBLANC MEDIEVAL



Durant la celebració de Terrània, res millor que visitar la vila de Montblanc en companyia dels guies turístics locals en un ambient agradable.

Un recorregut que traslladarà el visitant a la descoberta d'històries, llegendes i tradicions.

I per finalitzar, un tast de cava PONT VELL al celler modernista de Montblanc.



Ctra. N-240, km 38,9

43400 MONTBLANC

Tel. 977 86 17 00

www.saint-gobain.com

PROPERES CELEBRACIONS

OCTUBRE



NOVEMBRE

3a FIRA DE SANT MARTÍ
Fira de gastronomia i productes
agroalimentaris de la Conca de Barberà
Montblanc, del 5 al 8 de novembre de 2010

ORGANITZA



COL·LABORA



Oficina Municipal de Turisme
 (antiga església de St. Francesc)
 43400 Montblanc [Catalunya-Spain]
 Tel/Fax +34 977 86 17 33
 turisme@montblanc.cat
 www.montblancmedieval.cat