

7è FESTIVAL INTERNACIONAL  
DE CERÀMICA DE MONTBLANC

TERRÀNIA

CLAUDI CASANOVAS

25/26/27 SETEMBRE 2009  
ANTIGA ESGLÉSIA DE ST. FRANCESC



TERRÀNIA09



Pastes ceràmiques

Des de sempre



Fundada al 1874 som una empresa dedicada a la fabricació i comercialització de pastes ceràmiques per a la indústria, artesanía, belles arts, manualitats i educació.

CERÀMICA COLLET S.A.

Pol. Ind. L'Olana s/n  
08292 ESPARREGUERA  
Apt. Correus 205  
T +34 93 777 23 44 - F +34 93 770 94 11  
e-mail: [com@ceramicacollet.com](mailto:com@ceramicacollet.com)  
[www.sio-2.com](http://www.sio-2.com)



## BENVINGUTS

La setena edició de **Terrània, el Festival Internacional de Ceràmica de Montblanc**, posarà a prova l'eficiència de l'organització i la conveniència d'aquest esdeveniment que des del primer moment ha volgut ser un referent en el calendari artesanal, cultural i turístic de Catalunya.

La crisi econòmica que es pateix a nivell mundial té repercussions a escala local i l'edició de 2009 ha patit notables retallades pressupostàries que han condicionat, com no podia ser d'altra manera, una programació que sempre abans s'havia ajustat molt a la disponibilitat econòmica.

L'organització, formada per l'Ajuntament de Montblanc i ceramistes de la Conca de Barberà, malgrat els entrebancs que han anat sorgint, té un esperit de superació que any rere any es veu reflectida en una programació intensa i variada. I en una situació difícil com l'actual, només hi ha hagut una solució: treballar, ser imaginatius i cooperar al màxim per a que les bones idees es puguin dur a terme.

Esperem que la resposta del públic segueixi sent tan bona com ho ha estat fins ara. Tant de bo es pugui saber apreciar, valorar i agrair l'esforç que suposa mantenir un alt nivell d'exigència, fins i tot en un context tan poc favorable com l'actual.

**Benvinguts a Terrània, Benvinguts a Montblanc!**

## BIENVENIDOS

La séptima edición de **Terrània, el Festival Internacional de Cerámica de Montblanc**, pondrá a prueba la eficiencia de la organización y la conveniencia de un evento que desde el primer momento ha querido ser un referente en el calendario artesanal, cultural y artístico de Cataluña.

La crisis económica que se está viviendo a nivel mundial tiene repercusiones a escala local y la edición de 2009 ha sufrido notables recortes presupuestarios que han condicionado, como no podía ser de otra manera, una programación que siempre antes se había ajustado mucho a la disponibilidad económica.

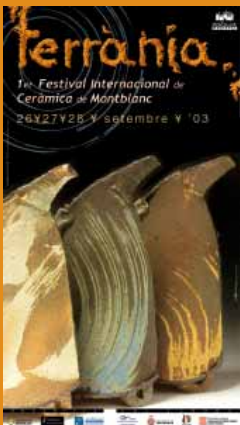
La organización, formada por el Ayuntamiento de Montblanc y ceramistas de la Conca de Barberà, pese a los problemas que han ido surgiendo, tiene un espíritu de superación que año tras año se ve en una programación intensa y variada. Y en una situación difícil como la actual, sólo cabía una solución: trabajar, ser imaginativos y cooperar al máximo para que las buenas ideas puedan llevarse a cabo.

Esperamos que la respuesta del público siga siendo tan buena como lo ha sido hasta ahora. Ojalá se pueda saber apreciar, valorar y agradecer el esfuerzo que supone mantener un alto nivel de exigencia, incluso en un contexto tan poco favorable como el actual.

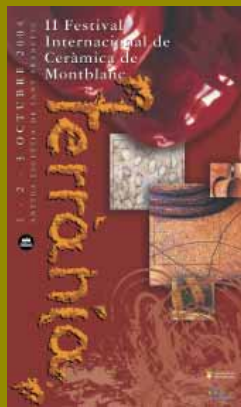
**Bienvenidos a Terrània, Bienvenidos a Montblanc!**



# TERRÀNIA 2003/2009



2003



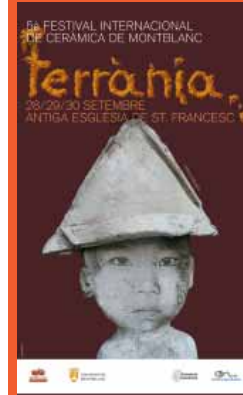
2004



2005



2006



2007



2008

## BIENVENUE

La septième édition de Terrània, le Festival International de Céramique de Montblanc, mettra à l'épreuve l'efficacité de l'organisation et la convenance de cet événement qui depuis le premier instant a voulu être un référent dans le calendrier artisanal, cultural et touristique de la Catalogne.

La crise économique qu'on souffre au niveau mondial a des répercussions à l'échelle locale et l'édition de 2009 a souffert des notables réductions budgétaires qui ont fait dépendre, comme ne pouvait pas être autrement, une programmation qui depuis toujours a été très ajustée à la disponibilité économique.

Malgré les obstacles qui ont surgi, l'organisation, formée par la Mairie de Montblanc et des céramistes de la Conca de Barberà, a une volonté de surpassement pour chaque nouvelle édition mis en évidence dans une programmation intense et variée. Et dans une situation difficile comme l'actuelle, seulement il y a qu'une solution: le travail, être imaginatifs et coopérer pleinement afin que les bonnes idées puissent être réalisées.

Nous espérons que la réponse du public soit aussi bonne comme ces dernières années et que celui qui visitera Terrània saura apprécier, et agréer l'effort que l'on a fait pour maintenir un aussi haut niveau d'exigence et de qualité.

Bienvenus à Terrània, Bienvenus à Montblanc!

## WELCOME

The seventh edition of Terrània, the International Pottery Festival in Montblanc, will put the organisation efficiency and the convenience of this event that since the first moment has wanted to be a referent in the handmade, cultural and tourist calendar of Catalonia to the test.

The economic crisis that is suffered in the world, has an impact at local level and the edition of 2009 has suffered a notable budgetary reduction that has determined, as could not be otherwise, a program that always before it was very adapted to economic availability.

In spite of obstacles that appear, the organisation, which is made up of the town council of Montblanc and potters from La Conca de Barberà, has the desire for improve year after year which is reflected in an intense and varied programme. In a difficult situation like the current, there has been only a solution: to work, to be imaginative and to cooperate one's utmost to carry out good ideas.

We hope that the response of the public is as good as it has been until now. Let's hope everybody knows to appreciate, value and to be grateful for the effort that supposes maintaining a high level of demand, even in a context that is not very favourable as is the current.

Welcome to Terrània, Welcome to Montblanc!

## AGENDA

**25**  
divendres

**18h** Inici del mercat, a l'antiga església de Sant Francesc  
**18.30h** Visita de les autoritats a les exposicions  
**19h** Inauguració del monument de ceràmica ubicat a la rotonda del carrer Francesc Macià  
**19.30h** Inauguració oficial de Terrània 2009 a càrrec de Josep Poblet i Tous, president de la Diputació de Tarragona.  
**20h** Sorteig entre els visitants d'un val de 100€ per adquirir ceràmica a Terrània  
**20.30h** Fi del mercat  
**21h** Cuita experimental, a la placeta dels jueus

**26**  
dissabte

**11h** Inici del mercat  
**11h-14h** Demostracions de torn i de modelat, a la plaça de Sant Francesc  
**14.30h** Parada per a dinar  
**16.30h** Continuació del mercat  
**17h-19h** Demostracions de torn i de modelat, a la plaça de Sant Francesc  
**20h** Sorteig entre les visitants d'un val de 100€ per adquirir ceràmica a Terrània  
**20.30h** Obertura espectacular del forn experimental, a la plaça de Sant Francesc  
**21h** Fi del mercat

**27**  
diumenge

**11h** Inici del mercat  
**11-14h** Demostracions de torn i de modelat, a la plaça de Sant Francesc  
**14.30h** Parada per a dinar  
**16.30h** Continuació del mercat  
**17-19h** Demostracions de torn i de modelat, a la plaça de Sant Francesc  
**19h** Sorteig entre les visitants d'un val de 100€ per adquirir ceràmica a Terrània  
**20h** Fi de Terrània 2009

### NOTA

Les demostracions de ceràmica aniran a càrrec dels següents artistes:

**Almudena Arias Parera** (Castella i Lleó)

**Félix Sanz Sastre** (Castella i Lleó)

**Dany Souriau** (França)

**Gemma Tortosa i Penélope Vallejo** (Catalunya)

**Jordi Avante Papaseit** (Catalunya)





## DEMOSTRACIONS

### A la plaça de Sant Francesc

Un dels objectius de Terrània és acostar la feina dels ceramistes al gran públic. A través de les demostracions programades es veuen les tècniques de diversos ceramistes i ajuda a comprendre millor d'on sorgeixen les peces que es poden adquirir durant el festival.

Cada any hi ha ceramistes que de forma voluntària s'ofereixen per fer demostracions i d'aquesta manera fer de la ceràmica una activitat a l'abast de tothom.

Repeteix demostració Almudena Arias Parada (Àvila). I es podrà veure treballar per primer cop Gemma Tortosa i Penélope Vallejo (Balaguer), Jordi Avante (Benissanet), Félix Sanz (Valladolid) i Dany Souriau (França).



Forns Isuni col·labora amb **Terrània** amb la cessió d'un kit per a ceramistes.

Correspondrà al segon classificat del concurs que cada any es fa entre els ceramistes participants per triar la millor obra exposada.

El primer premi és gentilesa de l'Ajuntament de Montblanc i consisteix en l'adquisició d'obra del ceramista guanyador per valor de 600€.



## FORN EXPERIMENTAL

El forn experimental va associat a la filosofia de Terrània des del primer dia. De fet, d'any en any, els visitants del festival esperen amb interès el moment d'obrir els forns i veure quina sorpresa espectacular han preparat l'equip de ceramistes que intervé.

Com es ve fent en els darrers anys, hi haurà dos forns experimentals: el divendres i el dissabte. I com sempre, el capvespre serà el moment triat per fer-ne l'obertura.







### **A la placeta dels jueus**

L'any 2008 l'equip format per Jaume Julià, Rebeca Muñoz, Llorenç Pla i Jaume Vilà van realitzar una obra que en menys d'un any s'ha convertit en emblemàtica. Són les lletres de ceràmica que donen la benvinguda a Montblanc al costat de la torre dels cinc cantons. A Terrània ens van ensenyar com es feia la cuita d'una de les lletres: la T.

Enguany, Jaume Vilà torna a proposar una cuita que té per objectiu que la peça resultant sigui aprofitada com a mobiliari urbà. La cuita es farà a la placeta dels Jueus, el divendres 25 de setembre al vespre, com a punt i final dels actes d'inauguració de Terrània 2009.

Es farà una bola del món que quedarà integrada a la placeta.

### **A l'aparcament de Sant Francesc**

L'endemà, dissabte 26 de setembre, l'aparcament de Sant Francesc tornarà a concentrar la màxima expectació dels assistents a Terrània. Un grup de ceramistes de l'Empordà: Marcos Pacheco, Lluís Heras (Didi), David Rosell i Igor Garai proposaran un nou muntatge que vol sorprendre els espectadors.

Cal recordar que aquest grup de ceramistes són els autors de les peces de ceràmica que hauran servit per omplir la rotonda d'entrada a Montblanc situada en la confluència dels carrers Lluís Companys, muralla Santa Tecla, Francesc Macià i General Prim. De forma simbòlica l'obra haurà estat inaugurada el dia abans.

## EXPOSICIÓ CERÀMICA NEGRA

CASA DE LA VILA – AJUNTAMENT (Plaça Major, 1)

Dissabte 26 i diumenge 27 de 11h a 14h i de 16h30 a 19h30

Exposició Oficis Singulares. La ceràmica negra de Quart i Verdú.

L'Ajuntament de Montblanc, la Casa de la Vila, acollirà per primera vegada una de les exposicions del Festival Internacional de Ceràmica.

La ceràmica negra de Quart i Verdú forma part del projecte Oficis Singulares que neix amb l'objectiu d'identificar i impulsar una sèrie d'oficis lligats a determinats punts de la geografia catalana. Es tracta d'oficis i/o productes únics i molt vinculats a la població o demarcació d'on són originals.

Gràcies a un particular procés de cocció, que per reducció, enfosqueix les peces, els pobles de Quart i Verdú han destacat dins l'artesania ceràmica i terrissera de Catalunya. Actualment, la major part de la producció és destinada a la jardineria o a la decoració, sense abandonar la producció tradicional i la d'ús utilitari.



## ALTRES EXPOSICIONS

### SALA SANFELIU

Dissabte 26 i diumenge 27 de 11h a 14h i de 16h30 a 19h30

Exposició col·lectiva dels artistes participants a Terrània 2009

Els visitants podran tornar a gaudir d'una exposició col·lectiva dels artistes participants al festival. Cada ceramista cedeix una peça per poder donar una visió ràpida del que es pot trobar a l'antiga església de Sant Francesc.



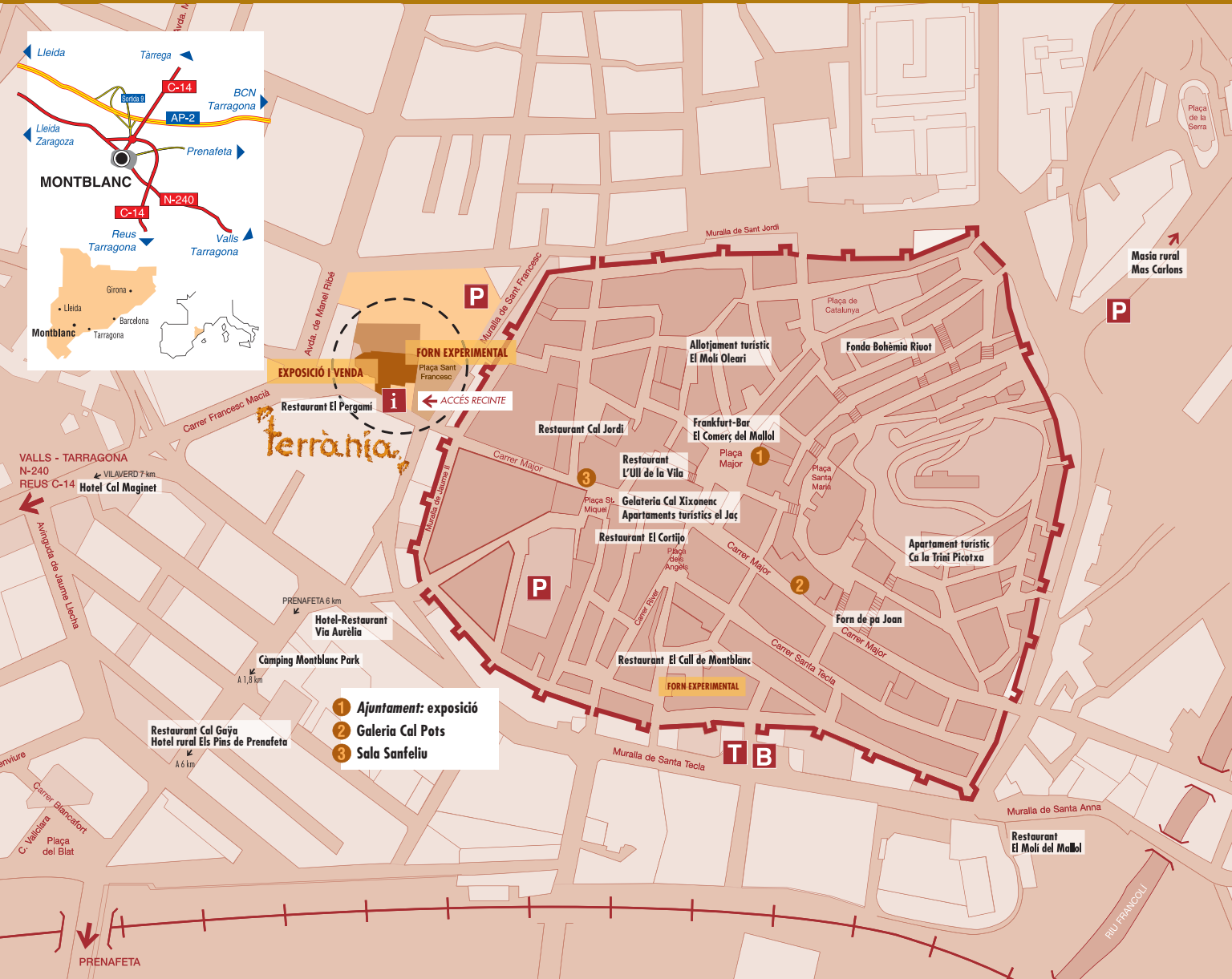
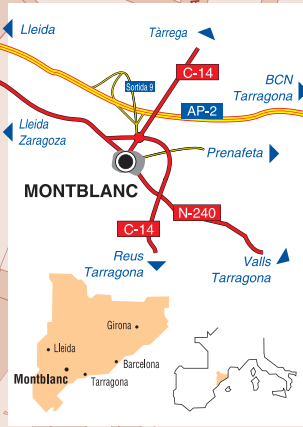
Les peces podran ser adquirides pel públic i la recaptació que es reculli es destinarà a un projecte de turisme solidari de l'ONG Turisme Just ([www.turismojusto.com](http://www.turismojusto.com)).

Després d'una edició a l'antic hospital de Santa Magdalena, l'exposició col·lectiva es tornarà a fer a la sala Sant Miquel, que havia estat tancada per obres.

*Turisme Just*  
  
ONG especialitzada en turisme i desenvolupament



# GUIATERRÀNIA09





**GUIES DE  
MONTBLANC**

**Horari:**

Dissabte dia 26  
a les 11.30h

Diumenge dia 27  
a les 11.30h

**Durada i preu:**

Adults i majors de 14 anys: 5 euros

Infants entre 7 i 13 anys: 3 euros

Menors de 7 anys: gratuït

**Inici de la visita:**

Oficina Municipal de Turisme

# VISITA GUIADA A MONTBLANC MEDIIEVAL



*Durant la celebració de Terrània, res millor que visitar la vila de Montblanc en companyia dels guies turístics locals en un ambient agradable.*

*Un recorregut que traslladarà el visitant a la descoberta d'històries, llegendes i tradicions.*

*I per finalitzar, un tast de cava PONT VELL al celler modernista de Montblanc.*



  
**SAINT-GOBAIN**  

---

**MONTBLANC**

Ctra. N-240, km 38,9

43400 MONTBLANC

Tel. 977 86 17 00

[www.saint-gobain.com](http://www.saint-gobain.com)

# ÍNDEX TERRÀNIA09

## ALEMANYA

- 1 Armin Skirde [p.16]
- 2 Thomas Leganyi [p.16]
- 3 Verena Michalik [p.17]

## CATALUNYA

- 4 Carme Mercè Duró [p.17]
- 5 Emili Biarnés Raber [p.18]
- 6 Gemma Tortosa i Penélope Vallejo [p.18]
- 7 Jaume Vilà Bertran [p.19]
- 8 Jordi Avante Papaseit [p.19]
- 9 Roser Raluy Viñals [p.20]
- 10 Jordi Català i Teresa Ripoll [p.20]
- 11 Lluïsa Grau [p.21]
- 12 Teresa-Marta Batalla Vidal [p.21]
- 13 Marta Postico [p.22]
- 14 Montse Llanas Silvestre [p.22]

- 15 Núria Soley Casas [p.23]
- 16 Mercè Coma Taulé [p.23]
- 17 Rosa Oliver Manén [p.24]
- 18 Montse Aiguadé Rubinat [p.24]
- 19 Lluís Soler i Núria Albà [p.25]
- 20 Ramon Pla Isart [p.25]
- 21 Teresa Vilà Fontarnau [p.26]

## ESPANYA

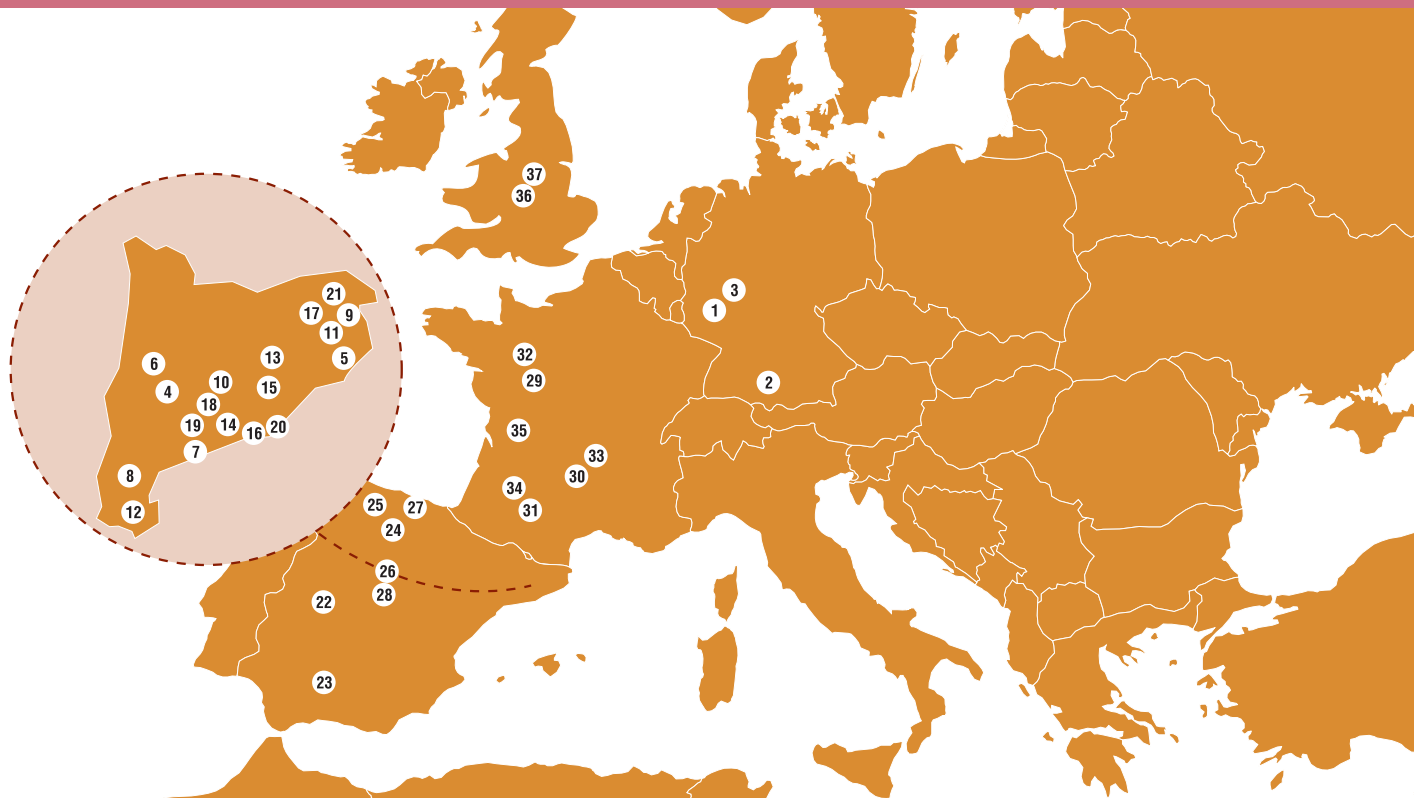
- 22 Almudena Arias Parera [p.26]
- 23 Francisco Gutiérrez Santiago [p.27]
- 24 Ana Soto Rueda [p.27]
- 25 Carmen Ballarin Marcos [p.28]
- 26 Monona Alvarez Hernández [p.28]
- 27 Rocío Blanco Hernández [p.29]
- 28 Félix Sanz Sastre [p.29]

## FRANÇA

- 29 Danielle Souriau [p.30]
- 30 Lahcen Taghda i Daniela Schlagenhauf [p.30]
- 31 François Gallissaires i Edwige Larché [p.31]
- 32 Véronique Plault i Alberto Garcia [p.31]
- 33 Georges et Marie-Paule Grandé [p.32]
- 34 Myriam Cheltout [p.32]
- 35 Agnès Girard i Richard Hubert [p.33]

## REGNE UNIT

- 36 Janet Halligan [p.33]
- 37 Owen Thorpe [p.34]







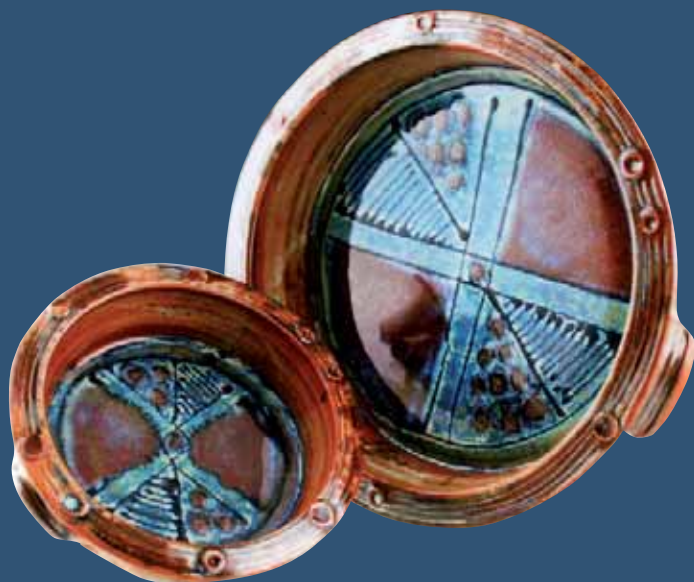
CERAMISTES  
TERRÀNIA09

## Armin Skirde

[ALEMANYA]

Brunnenstrasse 13  
D-56203 HÖHR-GRENZHAUSEN  
T +49 26245391  
arminskirde@freenet.de

**Peces de gres utilitàries i decorades.  
Cuites a 1240°**



## Thomas Leganyi

[ALEMANYA]

Markt-Walderstr., 4  
86833 ETTRINGEN  
T +49 8249-962186  
t.leganyi@oleco.net  
www.ceramic-oillamp.com

**Gres funcional i decoratiu. Peces úniques**



## Verena Michalik

[ALEMANYA]

Hauptstrabe, 31  
56206 HILGERT  
T +49 26245391  
verena-keramik@gmx.de

Gres utilitari

## Carme Mercè Duró

[CATALUNYA]

Av. Catalunya, 58  
25332 LA FULIOLA  
T 973 57 03 64 / 973 57 03 64  
refractarius@hotmail.com

Gres i porcellana. Bols de refractari amb porcellana  
i bols de rakú. Bijuteria amb porcellana





## Emili Biarnés Raber

[CATALUNYA]

Raset, 50  
17464 CERVIÀ DE TER  
T 972 49 62 10  
stoestoe@gmail.com  
www.stoedorqeo.com

Llustre metàl·lic i carbonacions. Murals i  
objectes decoratius elaborats amb fang vermell



## Gemma Tortosa Cinca Penélope Vallejo Gómez

[CATALUNYA]

C. Torrent, 44  
25600 BALAGUER  
T 606 55 60 52  
penelopevallejo@yahoo.es

Gres i porcellana. Ceràmica artística i utilitària



## Jaume Vilà Bertran

[CATALUNYA]

“La Moixera” Camí de la Pedrera del Cobic, 56  
Ap. de correus 1154  
43206 REUS  
T 615 44 85 25  
tallerlamoixera@hotmail.com  
www.tallerlamoixera.com

Gres artístic i utilitari

## Jordi Avante Papaseit

[CATALUNYA]

Ctra. Miravet, km.2  
43747 BENISSANET  
T 977 40 74 75 / 977 40 70 50  
jordi.avante@gmail.com

Gres. Engalbes vitrificats.  
Ceràmica tornejada, predomina el gran format



**Roser Raluy Viñals**  
[CATALUNYA]

C. Nou, 9  
17744 NAVATA  
T 972 55 35 38  
roserraluy@gmail.com

**Peces tornejades i amb planxes.  
Engalbes vitrificats i esmalts propis.  
Cuites de gas en reducció**

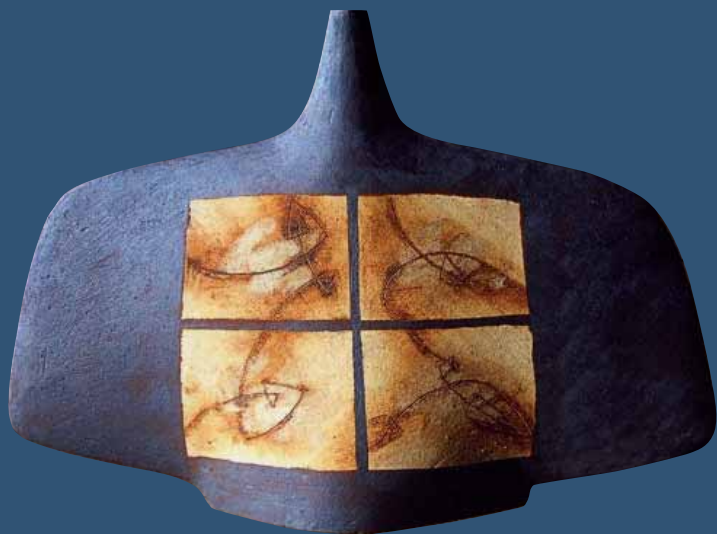


**Jordi Català  
Teresa Ripoll**  
[CATALUNYA]

C. Padró, 2  
43412 SOLIVELLA  
T 977 89 23 65  
catalaripoll@solivella.com  
www.solivella.com/catalaripoll.htm

**Refractaris i fang vermell. Peça a torn, plafons,  
quadres i murals amb òxids i esmalt**





## Lluïsa Grau Gassó

[CATALUNYA]

Can Meric  
17833 FONTCOBERTA  
T 972 58 04 73  
lluïsa\_grau@hotmail.com

Gres. Gerros fets amb planxes,  
decorats amb òxids i terres pintades.  
Cuits a alta temperatura

## Teresa-Marta Batalla

[CATALUNYA]

Camí de l'Anglès, 1  
43529 ROQUETES  
T 977 58 12 49 / 977 58 12 49  
info@ravalart.com  
www.ravalart.com

Peces úniques fetes a mà, escultures i joies en gres.  
Cuit a 1260° en forn de gas

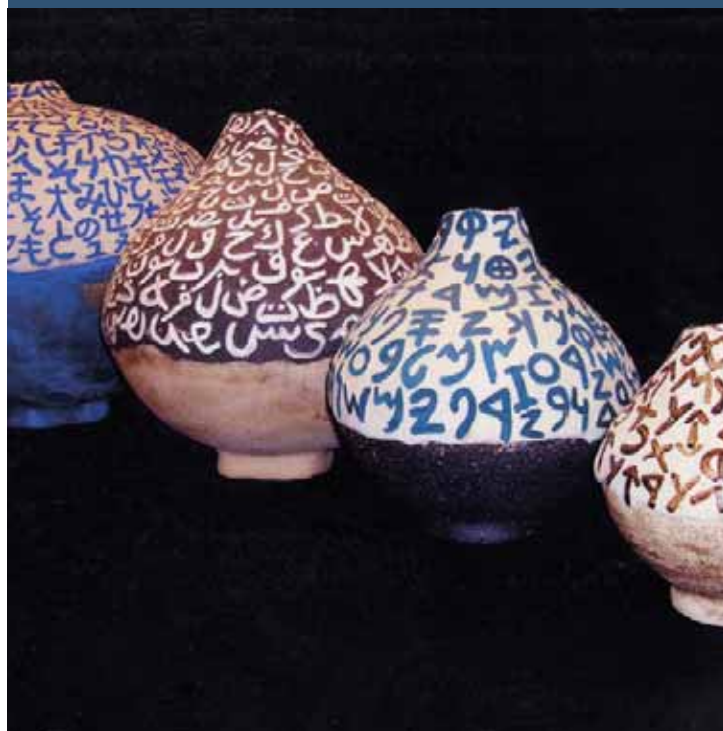
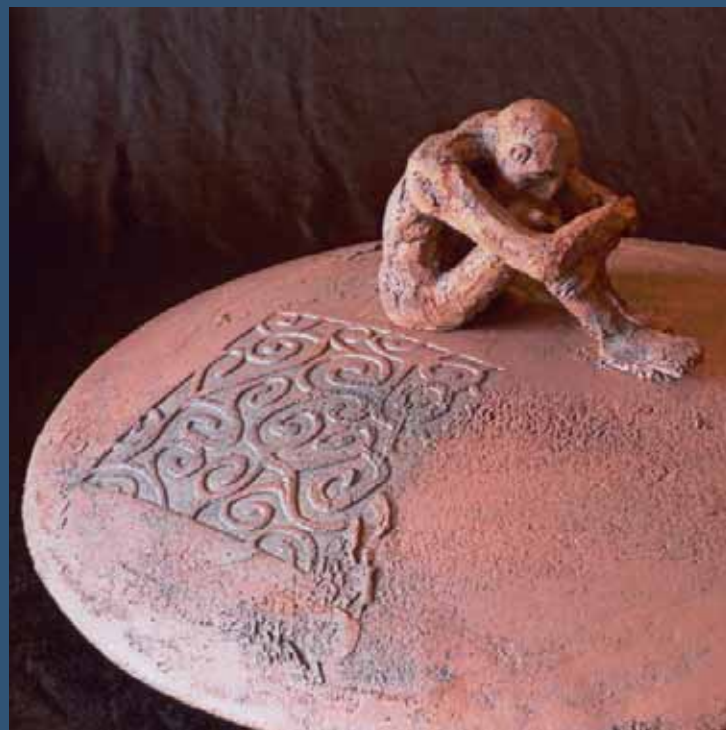


## Marta Postico Peña

[CATALUNYA]

C. Romaní, 7  
08540 CENTELLES  
T 93 844 10 15  
marta@mpostico.net  
www.mpostico.net

Gres i escultura. Peces decoratives de refractari amb òxids i petites escultures humanes



## Montse Llanas Silvestre

[CATALUNYA]

C. Dos de maig, 24 1r  
08720 VILAFRANCA DEL PENEDÈS  
T 93 818 19 26 / 656 92 74 77  
oraijo@vilafranca.com  
www.vilafranca.com/oraijo  
www.montsellanas.blogspot.com

Porcellana. Gerros i plafons ceràmics de refractari i porcellana, amb grafies treballades en relleu



## Núria Soley Casas

[CATALUNYA]

C. del Comerç, 46  
08184 PALAU-SOLITÀ I PLEGAMANS  
T 93 864 58 21  
nuriasoley@gmail.com

Gres, porcellana i rakú. Joieria amb ceràmica, objectes de ceràmica amb plata i quadres de rakú i paper d'argila

## Mercè Coma Taulé

[CATALUNYA]

C. Ferran i Puig, 70-72  
08023 BARCELONA  
T 93 219 45 46 / 93 219 45 46  
mercecomamag@gmail.com  
www.ceramicamagma.com

Refractari. Plafons i escultures

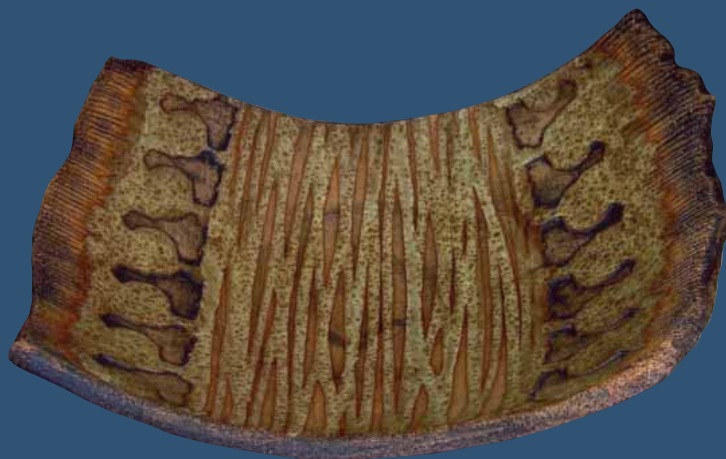


## Rosa Oliver Manén

[CATALUNYA]

C. Santa Anna, 8  
17853 ARGELAGUER  
T 972 28 71 50  
oliver.rosa1@gmail.com

Gres utilitari i decoratiu, tornejat i amb planxes.  
Cuit en forn de gas a 1250°



## Montse Aiguadé Rubinat

[CATALUNYA]

Raval de Rosselló, 15  
43411 BLANCAFORT  
T 625 65 78 14 / 977 89 21 03  
aiguadeceramista@monvic.com  
www.monvic.com

Peces de gres i refractari amb òxids i esmalts





**Lluís Soler  
Núria Albà**

[CATALUNYA]

Raval de la Font, 7  
43449 SENAN  
T 977 87 73 01 / 977 87 73 01  
soler.alba@am2.es  
www.lluissoler.com / www.nuriaalba.com

**Rakú i carbonació**

**Ramon Pla Isart**

[CATALUNYA]

C. Dante Alighieri, 49 sobreàtic  
08032 BARCELONA  
T 93 429 63 05  
isartramos@hotmail.com

**Peces tornejades amb gres i refractari.  
Acabats en carbonació fumats**



## Teresa Vilà Fontarnau

[CATALUNYA]

Silvestre Santalo, 6  
17476 GARRIGÀS  
T. 666 288 941  
info@fangfangjoies.com  
www.fangfangjoies.com



## Almudena Arias Parera

[ESPANYA]

Paraje "Los Rollares" Ap. de correu 59  
05480 Candeleda (Ávila)  
T 619 222 454  
almalokita@hotmail.com

**Gres i escultura. Moldejat realitzat amb fang refractari decorat amb engalbes**



## Francisco Gutiérrez Santiago

[ESPANYA]

C. Cigarra Baja, 40 I  
Ap. De correus 48  
14720 ALMODOVAR DEL RÍO (CORDOBA)  
T 678 51 02 90

Argila vermella. Acabats en carbonació

## Ana Soto Rueda

[ESPANYA]

C. La Carretera, 17  
24890 PALAZUELO DE TORÍO (LEÓN)  
T 987 57 60 57  
anasotorueda@gmail.com

Gres. Objectes mobiliaris



**Carmen Ballarin Marcos**  
[ESPANYA]

Barrio del Otero, s/n  
24144 LA MAJUA (LEÓN)  
T 689 464 536  
cballarin@yahoo.es

**Objectes decoratius en porcellana ornamentada  
amb òxids serigrafiats**



**Monona Álvarez García**  
[ESPANYA]

Camino de la Requejada, 1  
47320 TUDELA DE DUERO (VALLADOLID)  
T 983 521 500  
mononaalvarez@terra.es  
www.monona-alvarez.com

**Porcellana. Peces decoratius i utilitatges fetes  
a torn i motlle, decorades amb esmalts**





## Rocío Blanco Hernández

[ESPANYA]

B. Cavadilla, 64  
39310 MOGRO (CANTABRIA)  
T 942 57 60 12 / 650 800 709 / 942 57 60 12  
rocio.blanco@auslandia.com  
www.colectivoceramistascantabria.com

**Gres. Peces decorades amb engalbes i gres negre amb esmalt gruixut**

## Félix Sanz Sastre

[ESPANYA]

C. 29 de Diciembre, 4  
47320 TUDELA DE DUERO (VALLADOLID)  
T 983 52 22 01  
fesanz@telefonica.net

**Rakú. Peces de torn de mig i gran format. Pintades amb engalbes de porcellana**



## Danielle Souriau

[FRANÇA]

Atelier "Empreintes d'Argile" La Salle  
86230 LEIGNÉ SUR USSEAU  
T +33 549860838  
danysouriau@free.fr  
<http://danysouriau.free.fr>

Gres i escultura



## Lahcen Taghda Daniela Schlagenhauf

[FRANÇA]

Escoufouyere  
15140 SAINTE-EULALIE  
T +33 471692974  
lahcen345@gmail.com / d.schlagenhauf@wanadoo.fr  
[www.schlagenhauf-ceramique.com](http://www.schlagenhauf-ceramique.com)

Gres, porcellana i escultura



**François Gallissaires  
Edwige Larché**

[FRANÇA]

Lagrange Ausel  
32250 LABARRÈRE  
T +33 562292891

Gres a la sal. Peces úniques i utilitàries

**Véronique Plault  
Alberto García**

[FRANÇA]

Le Viornay  
37330 MARCILLY SUR MAULNE  
T +33 247242744  
garciaalberto@orange.fr

Gres i escultura. Peces utilitàries i decoratives



**Georges/Marie-Paule Grandé**  
[FRANÇA]

Place du Petit Méze  
63610 BESSE ET SAINT ANASTAISE  
T +33 473785009  
grande.georges@wanadoo.fr

**Rakú i escultures**



**Myriam Cheltout**  
[FRANÇA]

Bartha-Crieron d'en Bas  
47170 GUEYZE  
T +33 553658452  
marie-helene.cheltout@orange.fr

**Faiença. Llustres metàl·lics. Peça utilitària i decorativa. Rakú i escultura de cossos femenins**





**Agnés Girard  
Richard Hubert**

[FRANÇA]

9 rue du Café - Le Breuil  
17470 CHERBONNIÈRES  
T +33 546263651  
poterie.dubreuil@wanadoo.fr

**Peça utilitària i decorativa**

**Janet Halligan**

[REGNE UNIT]

The Old School, Church Minshull  
CW5 6EA NANTWICH  
T +33 243049126  
info@janethalligan-ceramics.co.uk  
www.janethalligan-ceramics.co.uk

**Gres i escultura.  
Ús de la tècnica "trompe l'oeil"**



## Owen Thorpe

[REGNE UNIT]

Old Chapel, Priestweston, Chirbury  
SY15 6DE MONTGOMERY  
T +44 1938561618  
owen.thorpe@yahoo.com

Gres



[www.terrània.cat](http://www.terrània.cat)

### Organitzadors de Terrània

**Francesc Benet Ribé**, regidor de Turisme i Projecció Exterior

**Joaquim Queralt Basterra**, Cap de l'Àrea de Turisme i Projecció Exterior

**Antonia González Márquez**, Tècnica de Turisme

**Natàlia Moruno Cendra**, Tècnica de Turisme

**Jaume Julià Manzanar**, ceramista

**Núria Albà Alegret**, ceramista

**Lluís Soler Llambrich**, ceramista

**Teresa Ripoll Vilaseca**, ceramista

**Jordi Català Nadal**, ceramista

PROPERES CELEBRACIONS



CLICKÀNIA - 2n Festival de Clicks de Playmobil® a Montblanc - 10/11/12 d'octubre 2009

O R G A N I T Z A



C O L · L A B O R A



**Oficina Municipal de Turisme**  
(antiga església de St. Francesc)  
43400 Montblanc [Catalunya-Spain]  
Tel/Fax 977 86 17 33  
turisme@montblanc.cat  
www.montblancmedieval.cat